

Wellis®

# Wellness & Jardin

CATALOGUE

2023







# Contenu



Hot Tub

24-45



Stream Life swim spas

46-51



Sauna

54-67



NOUVEAU!!

Pergola

68-73



Meuble de jardin

74-105



Grill

106-113





## A PROPOS DE NOUS...

Depuis sa création en 2003, Wellis connaît une popularité croissante à travers le monde pour ses produits. L'intérêt grandissant pour une vie saine stimule également la demande en produits de bien-être de qualité. Notre engagement envers le développement et la croissance continue a permis à Wellis de devenir le plus grand fabricant de spas sur le marché européen, tout en acquérant une part importante du marché américain.

Nos installations, qui s'étendent sur 30 000 m<sup>2</sup>, produisent des spas, des spas de nage, leurs couvertures thermiques associées et des panneaux latéraux pour spas. L'agrandissement constant de cette usine, dotée d'équipements de production de pointe, répond à la demande croissante du marché et à notre souci constant de qualité dans nos technologies de fabrication. Nos produits sont répartis dans plusieurs entrepôts. Chaque année, nous commercialisons 30 000 spas Wellis à travers plus de 1000 points de vente à l'échelle mondiale.



J'étais un adolescent actif, parcourant le monde à la recherche de nouvelles opportunités commerciales. J'ai travaillé à l'importation de jeans d'Asie et j'ai toujours cherché à apprendre et à me développer. Mon frère et moi avons connu un véritable succès en nous lançant dans la production de spas, créant ainsi Wellis, leader européen des

spas. Au début, nous importions des spas et des baignoires hydromassantes prêts à l'emploi. L'année 2010 fut un jalon gigantesque dans l'histoire de Wellis et de nos vies, marquant le début de notre production de spas. Nous avons commencé à construire l'usine au printemps 2008, et quelques mois plus tard, la crise financière mondiale éclatait, suivie par une grande récession économique ! Tout le monde tentait de me dissuader de fabriquer des baignoires hydromassantes en pleine crise, considérées comme un produit de "luxe". La direction de l'entreprise était éga-

Nous avons consacré plus de trois ans au développement de notre nouvelle gamme de produits. De nombreuses licences, des milliers d'heures de travail et une multitude de nos propres innovations, dont nous sommes déjà extrêmement fiers, seront intégrées dans nos nouveaux modèles. Fidèles à notre entreprise, nous aspirons à introduire sur le marché des produits d'excellente qualité, conviviaux et respectueux de l'environnement. Il est de plus en plus important pour nous de prêter une attention particulière aux besoins de nos clients tout en protégeant l'environnement. L'objectif principal de notre entreprise est de fournir une expérience de bien-être exceptionnelle à nos clients en utilisant le moins d'énergie possible. Nos spas subiront des changements significatifs tant au niveau de leur structure technologique que de leur design renouvelé.

lement contre, mais j'ai décidé de prendre le risque. Ni la fabrication de produits, ni leur introduction sur le marché européen n'étaient faciles. Heureusement, nos efforts ont été couronnés de succès et la fabrication a aidé l'entreprise à surmonter la crise. Notre prochain grand pas fut notre entrée sur le marché américain, berceau des spas, où nous avons planté nos racines ces deux ou trois dernières années et introduit la marque Wellis. Parallèlement à notre expansion aux États-Unis, nous souhaitons continuer à grandir. Être à la pointe est merveilleux, mais cela représente une responsabilité encore plus grande

Zsolt Czafik CEO & Akos Czafik CEO de  
Wellis Hongrie.

# Energie Verte

– DURABLE  
TECHNOLOGIE DE PRODUCTION



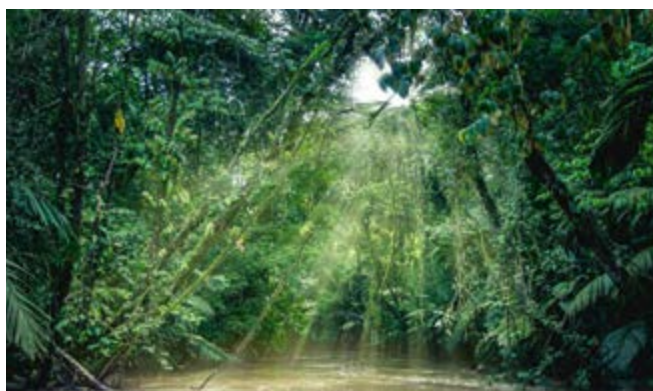
Chez Wellis, l'accent n'est plus mis sur une vision à long terme, mais la durabilité est devenue un élément quotidien de notre fonctionnement. Ces dernières années, notre entreprise a accordé une importance croissante aux éléments de notre modèle éco-responsable et durable.

Nos efforts reposent sur deux piliers essentiels : le premier consiste à optimiser nos processus de production, et le second à sensibiliser nos clients aux économies d'énergie et d'eau, tout en prenant en compte les facteurs environnementaux.

Voici quelques processus qui ont été intégrés dans le quotidien de notre entreprise.

- Réutilisation de matériaux superflus grâce à un broyeur spécial.
- Production d'ABS (acrylonitrile-butadiène-styrène) à partir de plastique recyclé.
- Utilisation de pompes à faible consommation dans nos spas.
- Diverses innovations en faveur des énergies renouvelables, comme l'intégration de systèmes solaires dans nos produits.
- Réduction des itinéraires de transport à travers le monde et coordination des activités de production et de vente.
- Développement de nouveaux spas éco-énergétiques.





## SAUVER LA FORÊT TROPICALE

Dans le cadre de notre technologie de fabrication, nous accordons une attention particulière à la sensibilisation environnementale. C'est pourquoi nous avons totalement éliminé l'utilisation du bois dans notre production, en le remplaçant par des matériaux recyclés. Ainsi, nous protégeons nos forêts tropicales et la nature. Pour atteindre un recyclage des plus efficaces, Wellis n'hésite pas non plus à adopter des innovations technologiques.



## Assurance qualité

Notre qualité est continuellement comparée aux normes de production allemandes les plus élevées dans le cadre du protocole de certification TÜV auquel nous souscrivons. Cela garantit que nous respectons et dépassons constamment toutes les normes de qualité internationales pertinentes.

Nous sommes fiers de cet engagement envers l'excellence et de la nette différenciation qu'il nous offre par rapport à nos concurrents sur le marché. Notre certificat TÜV garantit que nos produits sont d'excellente qualité et sont régulièrement et indépendamment contrôlés pour respecter et dépasser les normes de fabrication les plus élevées. Le label CE sur tous nos produits garantit à nos clients que la conception et la construction respectent ou dépassent toutes les normes européennes pertinentes.

**3**

ans de garantie pour  
la plomberie

**10**

ans de garantie pour  
le corps en acrylique



## Le résultat de 3 années de développement !

L'équipe de recherche et développement de Wellis travaille depuis trois ans sur un nouveau portefeuille de produits qui sera révolutionnaire à l'échelle mondiale. À ce jour, 61 brevets ont déjà été enregistrés en Europe et 14 aux États-Unis. De plus, un brevet mondial a été déposé pour le diverteur d'eau électrique. Ces avancées technologiques se traduisent par des solutions à la fois écoénergétiques et respectueuses de l'environnement.



# Conscience environnementale et efficacité énergétique

Des solutions écoénergétiques tout en privilégiant la durabilité et des technologies de production respectueuses de l'environnement. Dans cet esprit, il était évident que nos nouveaux produits, ainsi que ceux renouvelés, seront également fabriqués conformément à ces normes.

C'est pour cette raison que notre logo a été baptisé "Life", un nom qui sera désormais porté par nos deux familles de produits : PeakLife et CityLife.



EFFICACITÉ ÉNERGÉTIQUE



TRAITEMENT DE L'EAU



DESIGN, APPARENCE

## Concentration sur l'économie d'énergie

Wellis Everest <b>Life</b> avec SMART-In Step	Bullfrog A7LC	Hot Spring Envoy	Jacuzzi J-475	Chinese spa
	Isolé intégralement (CEC)	Isolé intégralement (CEC)	(CEC)	(CEC)
2.90 kWh / jour 370 EUR / an*	3.96 kWh / jour 505 EUR / an*	4.45 kWh / jour 568 EUR / an*	5.47 kWh / jour 698 EUR / an*	10.00 kWh / jour 1 277 EUR / an*

\* Sources : CEC - Commission de l'Énergie de Californie ; TÜV - Basé sur les mesures de Wellis avec le système Smart-In Step, environnement de la Commission de l'Énergie de Californie : eau 39 °C, air 17 °C, filtré 1x2 heures.  
1kw = 0.35 cents moyenne calculée : [https://ec.europa.eu/eurostat/statistics-explained/index.php/Electricity\\_price\\_statistics](https://ec.europa.eu/eurostat/statistics-explained/index.php/Electricity_price_statistics)



# Nouveau système de déviation d'eau : Système Wow



Nouvelle vidéo Life Line



Notre nouveau déviateur d'eau électrique remplace le grand déviateur manuel. Notre appareil remplit la même fonction et est équipé d'un petit panneau avec des boutons pour une utilisation facile.

Le déviateur d'eau électrique permet une expérience de massage plus douce, car une fois activé, la vitesse de l'eau augmente progressivement. Ce système, créé une nouvelle expérience de massage dans le spa : le changement graduel de la direction du massage toutes les cinq secondes crée un effet pulsatoire, offrant une sensation encore plus proche d'un massage traditionnel.

En ce qui concerne le courant d'eau, nous avons combiné la force de massage de deux anciennes pompes de massage en une seule, en re-

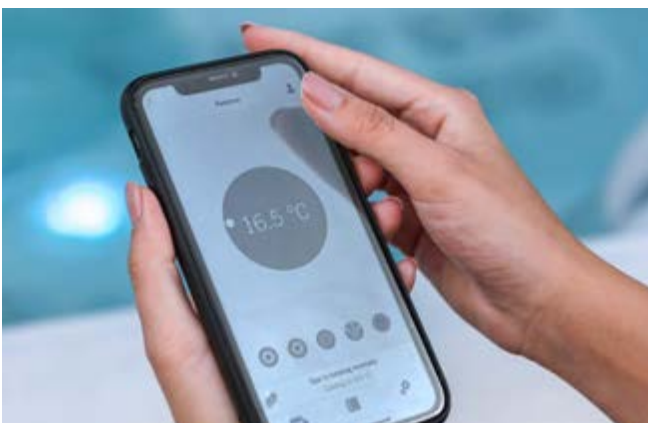
dressant les tuyaux et en installant le nouveau déviateur d'eau. Ainsi, la consommation d'énergie a été réduite de moitié par rapport aux anciens modèles. Wellis a créé un déviateur d'eau écoénergétique, dont le brevet est enregistré dans 152 pays. Comparé à la solution de nos concurrents, il a une pression 23 % plus élevée avec environ 30 % de consommation d'énergie en moins. De plus, comparé à nos modèles précédents, les résultats montrent une pression 75 % plus élevée avec environ 41 % de consommation d'énergie en moins.

**Wellis EVEREST** avec un ancien système de déviation de l'eau  
Pour atteindre la sensation de massage de 12 PSI nécessaire :

**2x3HP + 2x2HP pompes et 7400 W**

**Wellis EVEREST** avec un nouveau système de déviation de l'eau  
To reach 12 PSI massage feeling needed:

**2x3HP pompes et 4400 W**



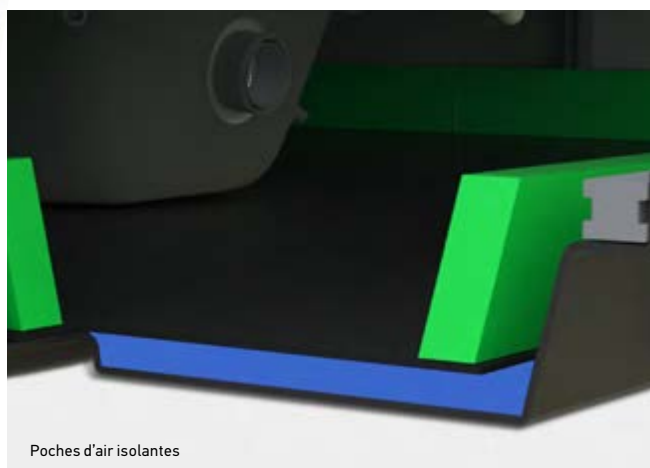
## Application Smartphone

Contrôlez votre spa depuis chez vous ou pendant vos déplacements avec l'application Wellis Smartphone™ ! Disponible à la fois pour les smartphones IOS et Android. Réglez la température souhaitée et d'autres fonctions depuis votre téléphone, avant de vous rendre à votre maison de vacances, afin qu'à votre arrivée, un spa chauffé et prêt à l'emploi vous attende, vous offrant tous les bienfaits et effets positifs d'un hydromassage Wellis.

# Nouvelle isolation Scandinave



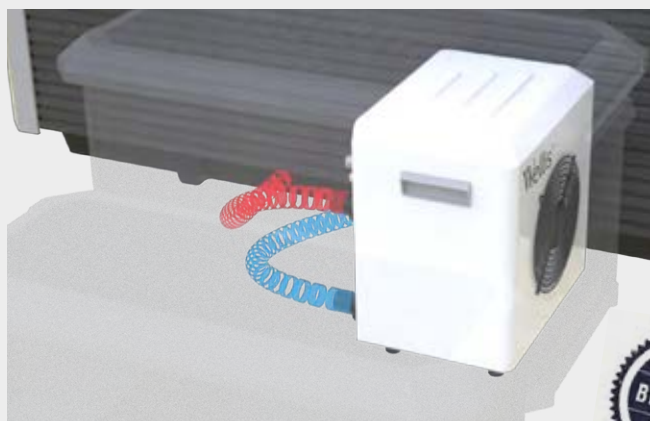
Nos spas ont été dotés d'une nouvelle forme d'isolation scandinave. Des panneaux de polyfoam de 3,5 cm d'épaisseur ont été installés dans le cadre de soutien du spa plutôt que d'être fixés à l'enveloppe extérieure. Ces panneaux sont dimensionnés avec précision selon les mesures intérieures du cadre et peuvent être facilement installés ou désinstallés. La mousse isolante sous le rebord a également été remplacée par une isolation en polyfoam de 3,5 cm, plus esthétique. Pour le fond du spa, au lieu de l'ancienne isolation en polyfoam, nous avons utilisé le meilleur isolant que nous pouvions trouver : l'air ! Nous avons réalisé cela en installant une plaque ABS à 3 cm du fond, créant ainsi des poches d'air isolantes.



## Système : Smart-in-Step

La pompe à chaleur peut être rangée sous la plus grande marche de l'escalier. Ainsi, le chauffage de l'eau peut être maintenu de manière plus économique, sans affecter l'esthétique du produit.

Le système Smart-In Step, équipé d'une pompe à chaleur intégrée, est capable de chauffer ou de refroidir l'eau entre  $-5^{\circ}\text{C}$  et  $+40^{\circ}\text{C}$ , permettant ainsi d'économiser 70-75% d'énergie. À l'intérieur de l'escalier, nous avons conçu des compartiments de rangement où les baigneurs peuvent stocker des serviettes ou des produits de traitement de l'eau. De plus, nos modèles Peaklife sont équipés d'une prise USB pour le chargement des téléphones mobiles.



# Pureté de l'eau

Tous les spas Wellis utilisent un système de filtration et d'assainissement à plusieurs étapes qui garantit une eau de baignade cristalline et sûre avec un minimum d'intervention de l'utilisateur.

Le processus commence avec nos filtres à cartouche antimicrobienne spéciaux. La pompe éco-circulatrice à faible consommation attire l'eau du spa à travers ces filtres, où les petites particules sont piégées. Le revêtement antimicrobien aide ensuite à détruire les bactéries qui pourraient être attachées aux particules filtrées, empêchant ainsi leur croissance et les odeurs, et garantissant que les filtres soient facilement nettoyables et ré-utilisables.

Une fois l'eau du spa filtrée, elle passe par le chauffage puis par la pompe éco-circulatrice. Ensuite, elle est dirigée à travers l'appareil d'assainissement.

Bien qu'il soit possible de maintenir la pureté de l'eau d'un spa uniquement avec des produits chimiques, un dispositif électronique d'assainissement permet de réduire considérablement la quantité de ces produits nécessaires, améliorant ainsi la qualité de l'eau pour les baigneurs. Chaque spa que nous fabriquons est équipé de ce dispositif : le système OZMIX™.

Nos filtres assurent la purification de l'eau plusieurs fois par jour, ne laissant aucune saleté au fond. Nos cartouches de filtre de spa antimicrobien sont conçues pour offrir un niveau inégalé de nettoyage de l'eau.



## SYSTEME CRYSTAL CLEAN

Grâce à la conduite d'un diamètre de 48 millimètres, le moteur fait circuler plus d'eau et plus rapidement, filtrant ainsi l'eau de manière plus efficace. Le nouveau jet de circulation a été conçu avec 3 zones, dont 2 sont orientées vers le bas pour remuer le sable et la saleté du fond du spa.

La zone dans la partie supérieure dirige ensuite l'eau vers le filtre.

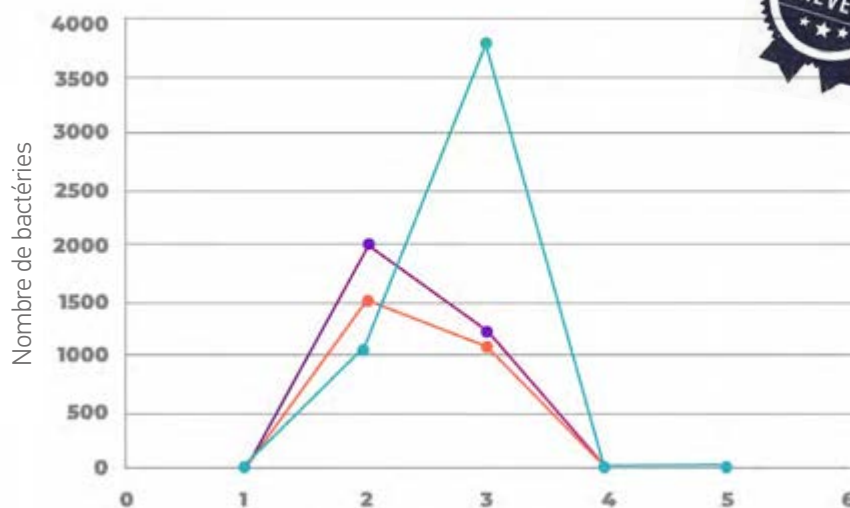
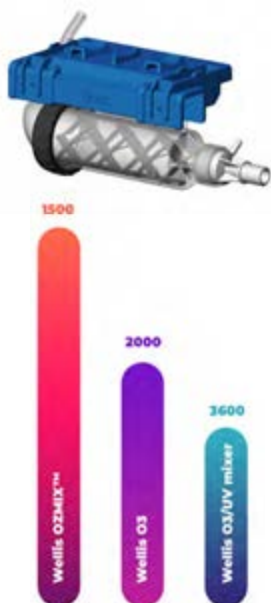


## SYSTEME OZMIX™

Au cours des développements de Wellis, dans la phase de désinfection, les tests ont montré que les systèmes à l'ozone que nous utilisons sont les plus efficaces pour la désinfection. L'efficacité de l'effet désinfectant peut être augmentée par le mélange de l'ozone dans l'eau.

Pour faciliter cela, nous avons créé le système OZMIX™, qui s'est avéré plus efficace que les systèmes de désinfection comparables, en ajoutant du chlore et la bonne quantité de pH.

Notre objectif est de trouver le mode de désinfection le plus efficace possible et de réduire la quantité de produits chimiques actuellement utilisés. Nous avons testé le système OZMIX™ sur toutes les souches bactériennes présentes dans nos spas et, comme dans les cas précédents, il a été plus performant que les autres systèmes de désinfection. Pour toutes les bactéries dans nos spas, le système précédemment utilisé O<sub>3</sub> + UV a montré plus de 4 000 unités de colonies bactériennes, tandis qu'après l'utilisation du mélangeur d'ozone, moins de la moitié des résultats des tests O<sub>3</sub>+UV ont été observés, indiquant seulement un total de 1 500 unités de colonies bactériennes.



échantillon d'eau prélevé dans un bassin de massage

## IN-LINE WIS

- Cet accessoire intégré et utile offre une surveillance 24 heures sur 24 de la qualité de l'eau de votre spa via votre smartphone.
- La machine fournit également la quantité exacte et nécessaire de produits chimiques.
- Étant donné qu'il s'agit d'un système intégré, il ne nous dérange pas pendant le repos, c'est un système complètement nouveau, développé par Wellis.
- Vous pouvez t.



App Store



Google Play





## Systeme sonore

### AQUASOUL™ PRO 4.1 ET 2.1 ENCEINTE (PEAKLIFE)

Le système sonore AquaSoul™ Pro de Wellis est équipé d'éléments étanches de la plus haute qualité, récemment développés. Il n'est plus nécessaire de s'embêter avec des lecteurs MP3 ou d'autres appareils connectés par câble, car le récepteur intégré est un vrai Bluetooth, pouvant même être connecté via votre téléphone portable.

Un amplificateur 4 canaux avec récepteur Bluetooth, un subwoofer (288 W) dans un système 4.1 comprenant 4 haut-parleurs cachés de 30 W chacun, ou dans un système 2.1 avec 2 haut-parleurs intégrés de 30 W chacun font partie de l'AquaSoul™.



PeakLife enceinte-cachée



PeakLife enceinte



CityLife enceinte

### MYMUSIC™ 2.0 (AVEC 2 HAUT-PARLEURS) (CITYLIFE)

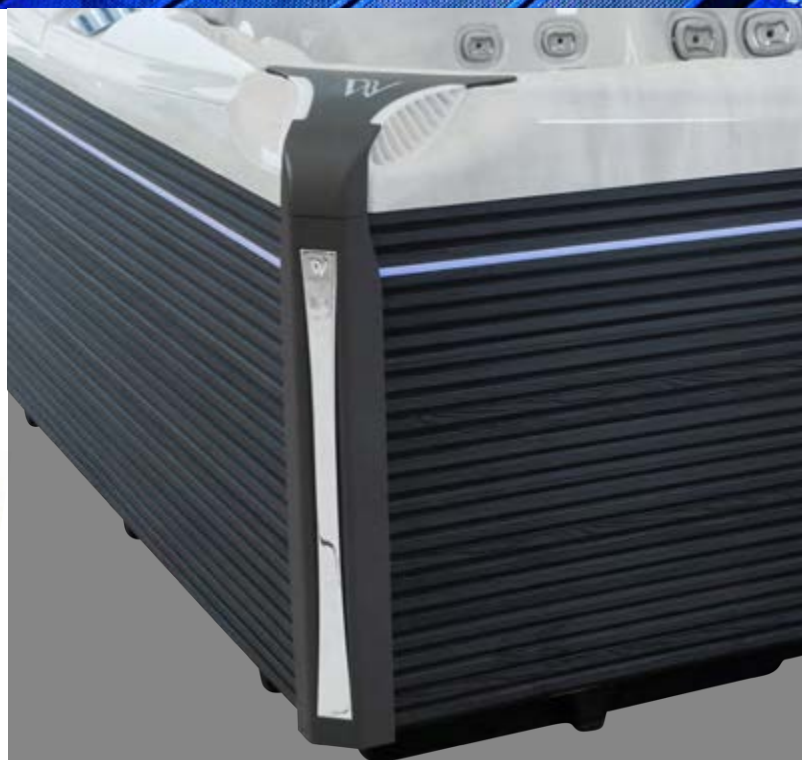
Les éléments étanches installés pour le système sonore myMusic™ sont de conception récente et de la plus haute qualité. Il n'y aura plus de soucis avec les lecteurs MP3 ou d'autres unités externes, car vous pouvez vous connecter depuis votre téléphone mobile via Bluetooth.



## Design futuriste

### JUPE DU SPA LIGHTSIDE TM

Des barres latérales horizontales, imitant le bois et de grande largeur, ajoutent une atmosphère intime à l'apparence des spas. Les jupes sont disponibles en gris et en brun. De plus, l'aspect futuriste de notre nouvelle jupe latéral de spa nous transporte instantanément dans le futur. Une bande LED longe le côté de la jupe du spa (PeakLife). Les coins nouvellement développés donnent un aspect plus moderne et futuriste à notre nouvelle gamme de spas.





Lightened, appui-têtes



Cache-filtre Peaklife



## MASSAGE CERVICAL & APPUI-TÊTE

Soulage votre stress quotidien au niveau des épaules et du cou. Ergonomie avancée, design plus confortable. La conception de l'appui-tête suit la ligne du cou et de la tête pour vous permettre de vous détendre plus confortablement dans nos spas.

## CASCADE

Asseyez-vous sous la nouvelle cascade et profitez d'un massage apaisant du cou et des épaules. Cet accessoire est une nouvelle innovation de Wellis, il n'existe pas d'autre produit similaire sur le marché.

## LOGEMENT DU FILTRE

Notre logement de filtre sur mesure présente un design exceptionnel, qui complète les nuances de l'acrylique du spa. Les filtres peuvent être remplacés facilement en un seul geste, à la portée de tous. Nous avons créé un design d'éclairage unique, qui rend le spa plus moderne.

## ∞ LE JET INFINI ROTATIF DE 7 POUCES

Le jet infini rend l'expérience de massage encore plus agréable en massant une plus grande partie du corps. Il ne se déplace pas seulement de haut en bas, mais dessine également un huit, comme un signe infini, en tournant.



Infinity Jet



Cascade



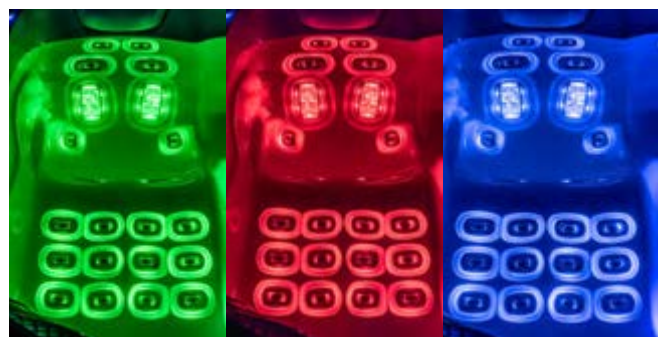


## Thérapie par couleurs lumineuses exclusive

Dans nos spas, nous appelons cela l'éclairage d'ambiance. Notre système de chromothérapie est basé sur des lumières de trois couleurs différentes : vert, bleu et rouge. Ces couleurs peuvent être réglées afin de créer d'autres coloris, d'une simple pression sur le panneau de contrôle du spa, changer la couleur du spa selon votre humeur.

### THÉRAPIE DE COULEURS LUMINEUSES EXCLUSIVE ÉCLAIRAGE D'AMBIANCE

Lorsqu'il est connecté aux systèmes de contrôle SmartTouch, le système Exclusive Lights peut être facilement contrôlé via l'interface tactile. Créez des paramètres personnalisés avec une gamme infinie de couleurs et d'intensités de variation. Le système Exclusive Lights peut contrôler trois zones d'éclairage dans et autour du spa : l'éclairage central, l'éclairage du rebord, ainsi que l'éclairage de la jupe et des coins.



### ÉCLAIRAGE DU REBORD

L'éclairage du rebord est un élément de design situé sous les éléments décoratifs, les porte-gobelets, les robinets et le logement du filtre. L'éclairage des jets peut être contrôlé simultanément.

### JETS LUMINEUX

Wellis a développé d'innombrables brevets pour ses nouveaux modèles, dont l'un est les jets lumineux, une caractéristique spéciale. Les jets n'éclairent pas seulement eux-mêmes, mais aussi la surface autour d'eux. L'intérieur du spa est plus moderne, son apparence futuriste évoque l'impression de s'asseoir dans un vaisseau spatial, il n'y a encore rien de tel sur le marché du spas. Cela ne confère pas seulement au spa un aspect plus moderne, mais aussi une plus grande surface d'éclairage.

### LIGHTSIDE™ ECLAIRAGE DE LA JUPE (PEAKLIFE)

Le système de cabinet LightSide™ apparaît dans les nouveaux spas de Wellis, qui comprend un éclairage caché sous les éléments d'angle, ainsi qu'une bande LED développée en interne, qui longe la jupe latérale du spa. La bande LED intégrée offre une ambiance spéciale pour les séances en soirée.



### CENTRE LUMINEUX

Tous les spas disposent d'un éclairage central sous-marin qui illumine l'eau de tout le spa.



## Les massages de Wellis

### SIÈGE DE MASSAGE RELAX

Ce siège cible la régénération de la ceinture scapulaire et des tissus musculaires longitudinaux du tronc, ainsi que les muscles fléchisseurs de la hanche et les muscles extenseurs du genou – les groupes musculaires les plus exposés aux charges quotidiennes.

### SIÈGE DE MASSAGE EXPERT

Ses jets réglables peuvent avoir des effets physiologiques avec des directions et une force personnalisées.

### SIÈGE DE MASSAGE RAFRAÎCHISSANT

Le design de ce siège offre une détente après l'entraînement ; en plus de la récupération des fonctions physiologiques, son effet psychique et apaisant mérite d'être souligné.

### SIÈGE DE MASSAGE FOCUS

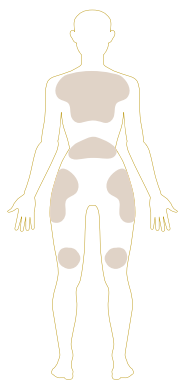
Il offre à son utilisateur une expérience similaire à l'effet Expert, relaxant les tissus musculaires longitudinaux du tronc et exerçant passivement les groupes musculaires fléchisseurs et extenseurs de la hanche et de la cuisse.

### SIÈGE DE MASSAGE BODY FLOW

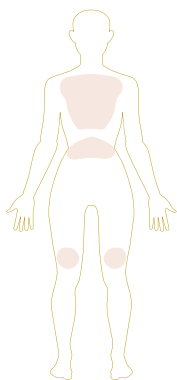
Le siège de massage avec l'effet physiologique le plus intensif ; en plus des fibres musculaires du tronc, il a également des effets sur la circulation veineuse et lymphatique des membres inférieurs, apportant ainsi un soulagement aux valvules veineuses.

### SIÈGE DE MASSAGE INTENSE

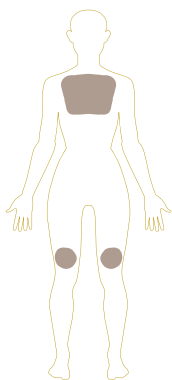
Le siège de massage le plus rafraîchissant. Le favori des athlètes professionnels. Après un entraînement épuisant et intensif, il assure la régénération des zones les plus critiques : les muscles du dos et des jambes. Relaxation garantie.



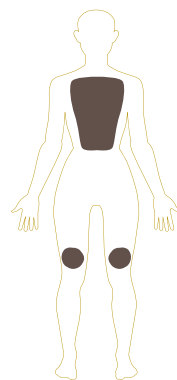
Massage relax



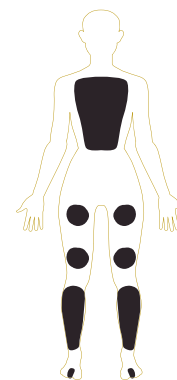
Massage expert



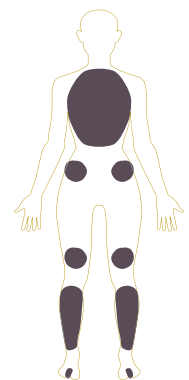
Massage rafraîchissant



Massage focus



Massage body flow



Massage intense

\* La disposition des jets peut varier pour chaque spa selon les différents designs de sièges.

# Les couleurs de Wellis



## LES COULEURS D'ACRYLIQUE

Nous proposons une gamme complète de 4 magnifiques nuances contemporaines d'acrylique pour nos spas, qui s'harmoniseront avec tout environnement, intérieur ou extérieur : Sterling silver, Ice white, Midnight canyon et Storm Clouds.



Ice white



Midnight canyon



Sterling silver



Storm Clouds



Brun



Gris

### COULEUR DES JUPES

Finies les corvées de ponçage, d'huilage et d'entretien salissant d'un cabinet en bois traditionnel. Nos cabinets de spa sont fabriqués à partir d'un matériau polymère résistant aux UV qui a l'aspect du vrai bois, mais sans l'entretien !

Les spas PeakLife sont dotés de nouvelles jupes avec le design Light-Side™, associé à des éléments de nouveaux coins, conférant élégance aux modèles. Disponibles en gris et en brun.

PeakLife – Jupe LightSide™



CityLife – Jupe Horizont Side™



## Panneaux de contrôle

### PANNEAUX DE CONTRÔLE SMARTTOUCH (PEAKLIFE)

Clavier complet avec écran tactile. En abandonnant les boutons physiques, les touches et les superpositions, notre clavier tactile est simple à utiliser, simple à apprendre et présente une interface de menu intuitive et conviviale à un seul niveau.







SMART TOUCH CONTROL PANEL

#### PANNEAU DE CONTRÔLE EASY7 (CITYLIFE)

L'écran Easy7 regroupe toutes les fonctionnalités dont vous avez vraiment besoin sur un seul clavier. Compact, avec un grand écran LCD ; suffisamment lumineux pour être visible tout au long de la journée ; suffisamment simple à utiliser au milieu de la nuit ; abordable, mais solidement construit.



PANNEAU DE CONTRÔLE EASY7

#### PANNEAU DE CONTRÔLE EASY4 (CALLISTO P&P, CASTOR P&P)

Un système de contrôle de haute qualité, conçu pour contrôler parfaitement l'expérience du spa. Le Easy4 regroupe toutes les fonctionnalités dont vous avez vraiment besoin sur un seul clavier. Compact, avec un grand écran LCD ; suffisamment lumineux pour être visible tout au long de la journée ; suffisamment simple à utiliser au milieu de la nuit ; abordable, mais solidement construit.



PANNEAU DE CONTRÔLE EASY4

# Spa

2023 - Modèle Life





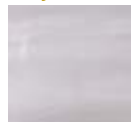


↑ Édition Premium

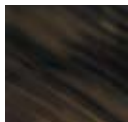
## Everest **Life**

2 360 × 2 360 × 950 mm  
2 places allongées, 3 places assises

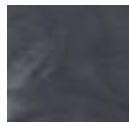
### Acrylic colour



Sterling silver

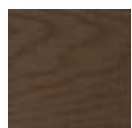


Midnight canyon



Storm clouds

### Revêtement latéral



brun



gris

### Édition Deluxe Options

Pompe à chaleur de 3 kW

Marche Smart-In pour accueillir la pompe à chaleur

### Édition Deluxe

Poids net / Volume d'eau	452 kg / 1 382 l
Cadre	WPS
Revêtement latéral	LightSide™ bois texturé résistant aux UV
Renforcement	Poli-MAX™
Isolation	Polyfoam (scandinave 3.5 cm)
Nombre total de jets	68
∞ Jets TO infinis	6
Puissance min.**/opt. requise	1 × 25A - 230V / 50Hz / 3 × 16A - 400V / 50Hz
Pompes	2 × 3 HP vitesse simple
Pompe de circulation	Pompe W-EC (0.25 kW)
Système WOW	Déviateur d'eau électrique
Chauffage	3 kW
Panneau de commande principal	SmartTouch
Panneau de commande auxiliaire	2 × 1 boutons
Désinfection de l'eau	Système Ozmix™ (Ozone + mélangeur)
Filtre à cartouche	3 × MicroPlus antibactérien
Jets de Fontaine plats	2 × 1 éclairage
Cascade	1 éclairage
Thérapie par les couleurs avec lumières exclusives	Éclairage central (uniquement l'édition Deluxe), Éclairage de bordure, Éclairage du meuble et des coins
Système Audio	Aquasoul™ Pro 4.1 caché
Télécommande du spa	Application SmartPhone avec connexion Wifi
Couverture thermique	standard - 12 cm

### Édition Premium

Système WIS en ligne	analyseur d'eau intégré
Système d'éclairage	jets d'éclairage
Pompe à chaleur de 3 kW	
Marche Smart-In pour accueillir la pompe à chaleur	

\* Données de la California Energy Commission : eau à 39 °C, air à 17 °C, filtration pendant 1x2 heures. Basé sur les mesures du TUV avec pompe à chaleur.

\*\* Si le courant minimum est connecté, le(s) moteur(s) de massage et l'unité de chauffage ne peuvent pas être utilisés en même temps.

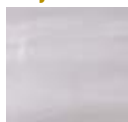


↑ Édition Premium

## Kilimanjaro **Life**

2 360 × 2 360 × 950 mm  
1 place allongée, 5 places assises

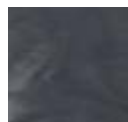
### Acrylic colour



Sterling silver



Midnight canyon



Storm clouds

### Revêtement latéral



brun



gris

### Édition Deluxe Options

Pompe à chaleur de 3 kW

Marche Smart-In pour accueillir la pompe à chaleur

### Édition Deluxe

Poids net / Volume d'eau	454 kg / 1 450 l
Cadre	WPS
Revêtement latéral	LightSide™ bois texturé résistant aux UV
Renforcement	Poli-MAX™
Isolation	Polyfoam (scandinave 3.5 cm)
Nombre total de jets	59
∞ Jets TO infinis	6
Puissance min.**/opt. requise	1 × 25A - 230V / 50Hz / 3 × 16A - 400V / 50Hz
Pompes	2 × 3 HP vitesse simple
Pompe de circulation	Pompe W-EC (0.25 kW)
Système WOW	Déviateur d'eau électrique
Chauffage	3 kW
Panneau de commande principal	SmartTouch
Panneau de commande auxiliaire	1 boutons
Désinfection de l'eau	Système Ozmix™ (Ozone + mélangeur)
Filtre à cartouche	3 × MicroPlus antibactérien
Jets de Fontaine plats	2 × 1 éclairage
Cascade	1 éclairage
Thérapie par les couleurs avec lumières exclusives	Éclairage central (uniquement l'édition Deluxe), Éclairage de bordure, Éclairage du meuble et des coins
Système Audio	Aquasoul™ Pro 4.1 caché
Télécommande du spa	Application SmartPhone avec connexion Wifi
Couverture thermique	standard - 12 cm

### Édition Premium

Système WIS en ligne	analyseur d'eau intégré
Système d'éclairage	jets d'éclairage
Pompe à chaleur de 3 kW	
Marche Smart-In pour accueillir la pompe à chaleur	

\* Données de la California Energy Commission : eau à 39 °C, air à 17 °C, filtration pendant 1x2 heures. Basé sur les mesures du TUV avec pompe à chaleur.

\*\* Si le courant minimum est connecté, le(s) moteur(s) de massage et l'unité de chauffage ne peuvent pas être utilisés en même temps.

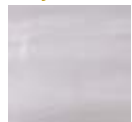


↑ Édition Premium

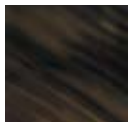
## Elbrus Life

2 360 × 2 360 × 950 mm  
7 places assises

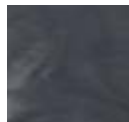
### Acrylic colour



Sterling silver

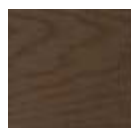


Midnight canyon



Storm clouds

### Revêtement latéral



brun



gris

### Édition Deluxe Options

Pompe à chaleur de 3 kW

Marche Smart-In pour accueillir la pompe à chaleur

### Édition Deluxe

Poids net / Volume d'eau	452 kg / 1 500 l
Cadre	WPS
Revêtement latéral	LightSide™ bois texturé résistant aux UV
Renforcement	Poli-MAX™
Isolation	Polyfoam (scandinave 3.5 cm)
Nombre total de jets	61
∞ Jets TO infinis	4
Puissance min.**/opt. requise	1 × 25A - 230V / 50Hz / 3 × 16A - 400V / 50Hz
Pompes	2 × 3 HP vitesse simple
Pompe de circulation	Pompe W-EC (0.25 kW)
Système WOW	Déviateur d'eau électrique
Chauffage	3 kW
Panneau de commande principal	SmartTouch
Panneau de commande auxiliaire	2 × 1 boutons
Désinfection de l'eau	Système Ozmix™ (Ozone + mélangeur)
Filtre à cartouche	3 × MicroPlus antibactérien
Jets de Fontaine plats	2 × 1 éclairage
Cascade	1 petite, éclairage
Thérapie par les couleurs avec lumières exclusives	Éclairage central (uniquement l'édition Deluxe), Éclairage de bordure, Éclairage du meuble et des coins
Système Audio	Aquasoul™ Pro 4.1 caché
Télécommande du spa	Application SmartPhone avec connexion Wifi
Couverture thermique	standard - 12 cm

### Édition Premium

Système WIS en ligne analyseur d'eau intégré

Système d'éclairage jets d'éclairage

Pompe à chaleur de 3 kW

Marche Smart-In pour accueillir la pompe à chaleur

\* Données de la California Energy Commission : eau à 39 °C, air à 17 °C, filtration pendant 1x2 heures. Basé sur les mesures du TUV avec pompe à chaleur.

\*\* Si le courant minimum est connecté, le(s) moteur(s) de massage et l'unité de chauffage ne peuvent pas être utilisés en même temps.



↑ Édition Premium

## Teide **Life**

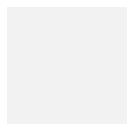
1 600 × 2 150 × 865 mm

1 place allongée, 2 places assises

### Acrylic colour



Sterling silver



Ice White

### Revêtement latéral



brun



gris

### Édition Deluxe Options

Pompe à chaleur de 3 kW

Marche Smart-In pour accueillir la pompe à chaleur

### Deluxe Edition

Net weight / Water volume	311 kg / 750 l
Frame	WPS
Side cover	LightSide™ bois texturé résistant aux UV
Reinforcement	Poli-MAX™
Insulation	Polyfoam (scandinave 3.5 cm)
Total number of jets	32
∞ Infinity jets	2
Min.** / Opt. power requirement	1 × 16A - 230V / 50Hz / 1 × 25A - 230V / 50Hz
Pumps	1 × 3 HP vitesse simple
Circulation pump	Pompe W-EC (0.25 kW)
Heater	3 kW
Control panel	SmartTouch
Auxiliary control panel	–
Water sanitization	Système Ozmix™ (Ozone + mélangeur)
Cartridge filter	2 × MicroPlus antibactérien
Flat fountain jets	2 × 1 éclairage
Waterfall	–
Exclusive Lights colour therapy	Éclairage central (uniquement l'édition Deluxe), Éclairage de bordure, Éclairage du meuble et des coins
Sound system	Aquasoul™ 2.1
Remote spa control	Application SmartPhone avec connexion Wifi
Thermo cover	standard - 12 cm

### Édition Premium

Système WIS en ligne	analyseur d'eau intégré
Système d'éclairage	jets d'éclairage
Pompe à chaleur de 3 kW	
Marche Smart-In pour accueillir la pompe à chaleur	

\* Données de la California Energy Commission : eau à 39 °C, air à 17 °C, filtration pendant 1x2 heures. Basé sur les mesures du TÜV avec pompe à chaleur.

\*\* Si le courant minimum est connecté, le(s) moteur(s) de massage et l'unité de chauffage ne peuvent pas être utilisés en même temps.

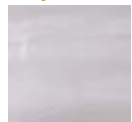


↑ Édition Premium

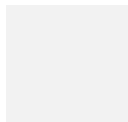
## Atlas Life

2 150 × 2 150 × 865 mm  
1 place allongée, 5 places assises

### Acrylic colour



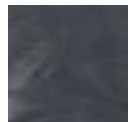
Sterling silver



Ice White



Midnight canyon



Storm clouds

### Revêtement latéral



brun



gris

### Édition Deluxe Options

Pompe à chaleur de 3 kW

Marche Smart-In pour accueillir la pompe à chaleur

### Édition Deluxe

Poids net / Volume d'eau	391 kg / 1 100 l
Cadre	WPS
Revêtement latéral	LightSide™ bois texturé résistant aux UV
Renforcement	Poli-MAX™
Isolation	Polyfoam (scandinave 3.5 cm)
Nombre total de jets	43
∞ Jets TO infinis	4
Puissance min.**/opt. requise	1 × 16A - 230V / 50Hz / 1 × 25A - 230V / 50Hz
Pompes	1 × 3 HP vitesse simple
Pompe de circulation	Pompe W-EC (0.25 kW)
Système WOW	Déviateur d'eau électrique
Chauffage	3 kW
Panneau de commande principal	SmartTouch
Panneau de commande auxiliaire	-
Désinfection de l'eau	Système Ozmix™ (Ozone + mélangeur)
Filtre à cartouche	2 × MicroPlus antibactérien
Jets de Fontaine plats	-
Cascade	1 éclairage
Thérapie par les couleurs avec lumières exclusives	Éclairage central (uniquement l'édition Deluxe), Éclairage de bordure, Éclairage du meuble et des coins
Système Audio	Aquasoul™ 2.1
Télécommande du spa	Application SmartPhone avec connexion Wifi
Couverture thermique	standard - 12 cm

### Édition Premium

Système WIS en ligne	analyseur d'eau intégré
Système d'éclairage	jets d'éclairage
Pompe à chaleur de 3 kW	
Marche Smart-In pour accueillir la pompe à chaleur	

\* Données de la California Energy Commission : eau à 39 °C, air à 17 °C, filtration pendant 1x2 heures. Basé sur les mesures du TÜV avec pompe à chaleur.

\*\* Si le courant minimum est connecté, le(s) moteur(s) de massage et l'unité de chauffage ne peuvent pas être utilisés en même temps.





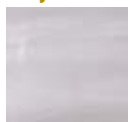
↑ Édition Premium

## Makalu **Life**

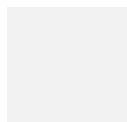
2 150 × 2 150 × 865 mm

2 places allongées, 3 places assises

### Acrylic colour



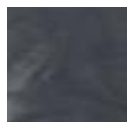
Sterling silver



Ice White



Midnight canyon



Storm clouds

### Revêtement latéral



brun



gris

### Édition Deluxe Options

Pompe à chaleur de 3 kW

Marche Smart-In pour accueillir la pompe à chaleur

### Édition Deluxe

Poids net / Volume d'eau	380 kg / 1 070 l
Cadre	WPS
Revêtement latéral	LightSide™ bois texturé résistant aux UV
Renforcement	Poli-MAX™
Isolation	Polyfoam (scandinave 3.5 cm)
Nombre total de jets	51
∞ Jets TO infinis	4
Puissance min.**/opt. requise	1 × 16A - 230V / 50Hz / 1 × 25A - 230V / 50Hz
Pompes	1 × 3 HP vitesse simple
Pompe de circulation	Pompe W-EC (0.25 kW)
Système WOW	Déviateur d'eau électrique
Chauffage	3 kW
Panneau de commande principal	SmartTouch
Panneau de commande auxiliaire	–
Désinfection de l'eau	Système Ozmix™ (Ozone + mélangeur)
Filtre à cartouche	2 × MicroPlus antibactérien
Jets de Fontaine plats	–
Cascade	1 éclairage
Thérapie par les couleurs avec lumières exclusives	Éclairage central (uniquement l'édition Deluxe), Éclairage de bordure, Éclairage du meuble et des coins
Système Audio	Aquasoul™ 2.1
Télécommande du spa	Application Smartphone avec connexion Wifi
Couverture thermique	standard - 12 cm

### Édition Premium

Système WIS en ligne	analyseur d'eau intégré
Système d'éclairage	jets d'éclairage
Pompe à chaleur de 3 kW	
Marche Smart-In pour accueillir la pompe à chaleur	

\* Données de la California Energy Commission : eau à 39 °C, air à 17 °C, filtration pendant 1x2 heures. Basé sur les mesures du TUV avec pompe à chaleur.

\*\* Si le courant minimum est connecté, le(s) moteur(s) de massage et l'unité de chauffage ne peuvent pas être utilisés en même temps.

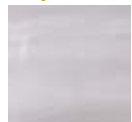


↑ Premium edition

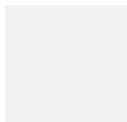
## Mandala **Life**

2 150 × 2 150 × 865 mm  
7 places allongées

### Acrylic colour



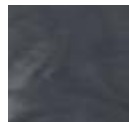
Sterling silver



Ice White

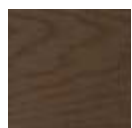


Midnight canyon



Storm clouds

### Revêtement latéral



brun



gris

### Édition Deluxe Options

Pompe à chaleur de 3 kW

Marche Smart-In pour accueillir la pompe à chaleur

### Édition Deluxe

Poids net / Volume d'eau	388 kg / 1 125 l
Cadre	WPS
Revêtement latéral	LightSide™ bois texturé résistant aux UV
Renforcement	Poli-MAX™
Isolation	Polyfoam (scandinave 3.5 cm)
Nombre total de jets	46
∞ Jets TO infinis	2
Puissance min.**/opt. requise	1 × 16A - 230V / 50Hz / 1 × 25A - 230V / 50Hz
Pompes	1 × 3 HP vitesse simple
Pompe de circulation	Pompe W-EC (0.25 kW)
Système WOW	Déviateur d'eau électrique
Chauffage	3 kW
Panneau de commande principal	SmartTouch
Panneau de commande auxiliaire	-
Désinfection de l'eau	Système Ozmix™ (Ozone + mélangeur)
Filtre à cartouche	2 × MicroPlus antibactérien
Jets de Fontaine plats	-
Cascade	2 petite, éclairage
Thérapie par les couleurs avec lumières exclusives	Éclairage central (uniquement l'édition Deluxe), Éclairage de bordure, Éclairage du meuble et des coins
Système Audio	Aquasoul™ 2.1
Télécommande du spa	Application SmartPhone avec connexion Wifi
Couverture thermique	standard - 12 cm

### Édition Premium

Système WIS en ligne	analyseur d'eau intégré
Système d'éclairage	jets d'éclairage
Pompe à chaleur de 3 kW	
Marche Smart-In pour accueillir la pompe à chaleur	

\* Données de la California Energy Commission : eau à 39 °C, air à 17 °C, filtration pendant 1x2 heures. Basé sur les mesures du TUV avec pompe à chaleur.

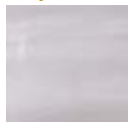
\*\* Si le courant minimum est connecté, le(s) moteur(s) de massage et l'unité de chauffage ne peuvent pas être utilisés en même temps.



## Olympus **Life**

3 540 × 2 300 × 980 mm  
2 places allongées, 7 places assises

### Acrylic colour



Sterling silver

### Revêtement latéral



brun



gris

### Édition Deluxe Options

Pompe à chaleur de 3 kW

Marche Smart-In pour accueillir la pompe à chaleur

Poids net / Volume d'eau	900 kg / 2 331 l
Cadre	Acier inoxydable
Revêtement latéral	HorizontSide™ bois texturé résistant aux UV
Renforcement	Fibre de verre renforcée
Nombre total de jets	88
Puissance min.**/opt. requise	1 × 16A - 230V / 50Hz / 3 × 16A - 400V / 50Hz
Pompes	1 × 3 HP double vitesse 2 × 2 HP vitesse simple 1 × 3 HP vitesse simple
Pompe de circulation	1 × 1.25 HP (1,1 kW)
Chauffage	3 kW
Panneau de commande principal	SmartTouch
Panneau de commande auxiliaire	1 bouton + 1 × 4 boutons
Water sanitization	Système Ozmix™
Cartridge filter	1 Superfine
Laminar fountain jets	2 × 1 éclairage
Waterfall	1 × éclairage
Led lights	20 x LED exclusifs + jets d'éclairage
Sound system	Aquasoul™ Pro 4.1 Pop-Up
Aromatic therapy	Liquid Aroma (sans parfum)
SmartPhone app - wifi connection	standard
Scandinavian Insulation	standard
Heat exchanger preparation	standard

\* Données de la California Energy Commission : eau à 39 °C, air à 17 °C, filtration pendant 1x2 heures. Basé sur les mesures du TÜV avec pompe à chaleur.

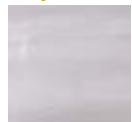
\*\* Si le courant minimum est connecté, le(s) moteur(s) de massage et l'unité de chauffage ne peuvent pas être utilisés en même temps.



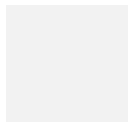
## Palermo **Life**

2 180 × 2 180 × 900 mm  
2 places allongées, 3 places assises

### Acrylic colour



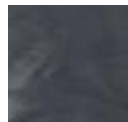
Sterling silver



Ice White



Midnight canyon



Storm clouds

### Revêtement latéral



brun



gris

### Édition Deluxe

Poids net / Volume d'eau	335 kg / 1 175 l
Cadre	WPS
Revêtement latéral	HorizontSide™ résistant aux UV avec angle W-Side
Renforcement	Poli-MAX™
Isolation	Polyfoam (scandinave 3.5 cm)
Nombre total de jets	42
Puissance min.**/opt. requise	1 × 25A - 230V / 50Hz / 3 × 16A - 400V / 50Hz
Pompes	2 × 3 HP - vitesse simple
Pompe de circulation	Pompe W-EC (0.25 kW)
Système WOW	-
Chauffage	3 kW
Panneau de commande principal	Easy7
Panneau de commande auxiliaire	-
Désinfection de l'eau	Système Ozmix™ (Ozone + mélangeur)
Filtre à cartouche	1 × Superfine
Jets de Fontaine plats	2 × 1 éclairage
Cascade	1 petite, éclairage
Thérapie par les couleurs avec lumières exclusives	Éclairage exclusif des spots et des bordures Éclairage d'angle
Système Audio	MyMusic™ 2.0
Télécommande du spa	Application SmartPhone avec connexion Wifi
Couverture thermique	standard - 12 cm

### Édition Premium

Pompe à chaleur de 3 kW

Marche Smart-In pour accueillir la pompe à chaleur

\* Données de la California Energy Commission : eau à 39 °C, air à 17 °C, filtration pendant 1x2 heures. Basé sur les mesures du TUV avec pompe à chaleur.

\*\* Si le courant minimum est connecté, le(s) moteur(s) de massage et l'unité de chauffage ne peuvent pas être utilisés en même temps.



## Malaga **Life**

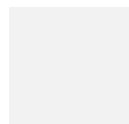
2 180 × 2 180 × 900 mm

1 place allongée, 5 places assises

### Acrylic colour



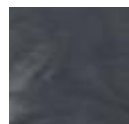
Sterling silver



Ice White



Midnight canyon



Storm clouds

### Revêtement latéral



brun



gris



### Édition Deluxe

Poids net / Volume d'eau	335 kg / 1 200 l
Cadre	WPS
Revêtement latéral	HorizontSide™ résistant aux UV avec angle W-Side
Renforcement	Poli-MAX™
Isolation	Polyfoam (scandinave 3.5 cm)
Nombre total de jets	40
Puissance min. **/opt. requise	1 × 25A - 230V / 50Hz / 3 × 16A - 400V / 50Hz
Pompes	2 × 3 HP - vitesse simple
Pompe de circulation	Pompe W-EC (0.25 kW)
Système WOW	–
Chauffage	3 kW
Panneau de commande principal	Easy7
Panneau de commande auxiliaire	–
Désinfection de l'eau	Système Ozmix™ (Ozone + mélangeur)
Filtre à cartouche	1 × Superfine
Jets de Fontaine plats	3 × 1 éclairage
Cascade	1 petite, éclairage
Thérapie par les couleurs avec lumières exclusives	Éclairage exclusif des spots et des bordures Éclairage d'angle
Système Audio	MyMusic™ 2.0
Télécommande du spa	Application SmartPhone avec connexion Wifi
Couverture thermique	standard - 12 cm

### Édition Premium

Pompe à chaleur de 3 kW

Marche Smart-In pour accueillir la pompe à chaleur

\* Données de la California Energy Commission : eau à 39 °C, air à 17 °C, filtration pendant 1x2 heures. Basé sur les mesures du TUV avec pompe à chaleur.

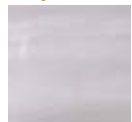
\*\* Si le courant minimum est connecté, le(s) moteur(s) de massage et l'unité de chauffage ne peuvent pas être utilisés en même temps.



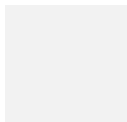
## Lima

2180 × 2180 × 900 mm  
7 places allongées

### Acrylic colour



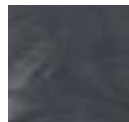
Sterling silver



Ice White



Midnight canyon

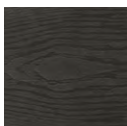


Storm clouds

### Revêtement latéral



brun



gris

### Édition Deluxe

Poids net / Volume d'eau	346 kg / 1 300 l
Cadre	WPS
Revêtement latéral	HorizontSide™ résistant aux UV avec angle W-Side
Renforcement	Poli-MAX™
Isolation	Polyfoam (scandinave 3.5 cm)
Nombre total de jets	44
Puissance min.**/opt. requise	1 × 25A - 230V / 50Hz / 3 × 16A - 400V / 50Hz
Pompes	2 × 3 HP - vitesse simple
Pompe de circulation	Pompe W-EC (0.25 kW)
Système WOW	-
Chauffage	3 kW
Panneau de commande principal	Easy7
Panneau de commande auxiliaire	-
Désinfection de l'eau	Système Ozmix™ (Ozone + mélangeur)
Filtre à cartouche	1 × Superfine
Jets de Fontaine plats	2 × 1 éclairage
Cascade	1 petite, éclairage
Thérapie par les couleurs avec lumières exclusives	Éclairage exclusif des spots et des bordures Éclairage d'angle
Système Audio	MyMusic™ 2.0
Télécommande du spa	Application SmartPhone avec connexion Wifi
Couverture thermique	standard - 12 cm

### Édition Premium

Pompe à chaleur de 3 kW

Marche Smart-In pour accueillir la pompe à chaleur

\* Données de la California Energy Commission : eau à 39 °C, air à 17 °C, filtration pendant 1x2 heures. Basé sur les mesures du TUV avec pompe à chaleur.

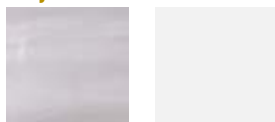
\*\* Si le courant minimum est connecté, le(s) moteur(s) de massage et l'unité de chauffage ne peuvent pas être utilisés en même temps.



## Manhattan **Life**

2 010 × 1 530 × 850 mm  
1 place allongée, 2 places assises

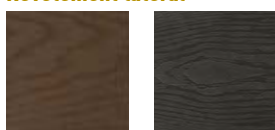
### Acrylic colour



Sterling silver

Ice White

### Revêtement latéral



brun

gris

### Édition Deluxe

Poids net / Volume d'eau	242 kg / 710 l
Cadre	WPS
Revêtement latéral	HorizontSide™ résistant aux UV avec angle W-Side
Renforcement	Poli-MAX™
Isolation	Polyfoam (scandinave 3.5 cm)
Nombre total de jets	30
Puissance min.**/opt. requise	1 × 16A - 230V / 50Hz / 1 × 25A - 230V / 50Hz
Pompes	1 × 3 HP - vitesse simple
Pompe de circulation	Pompe W-EC (0.25 kW)
Système WOW	–
Chauffage	3 kW
Panneau de commande principal	Easy7
Panneau de commande auxiliaire	–
Désinfection de l'eau	Système Ozmix™ (Ozone + mélangeur)
Filtre à cartouche	1 × Superfine
Jets de Fontaine plats	2 × 1 éclairage
Cascade	–
Thérapie par les couleurs avec lumières exclusives	Éclairage exclusif des spots et des bordures Éclairage d'angle
Système Audio	MyMusic™ 2.0
Télécommande du spa	Application SmartPhone avec connexion Wifi
Couverture thermique	standard - 12 cm

### Édition Premium

Pompe à chaleur de 3 kW

Marche Smart-In pour accueillir la pompe à chaleur

\* Données de la California Energy Commission : eau à 39 °C, air à 17 °C, filtration pendant 1x2 heures. Basé sur les mesures du TUV avec pompe à chaleur.

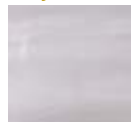
\*\* Si le courant minimum est connecté, le(s) moteur(s) de massage et l'unité de chauffage ne peuvent pas être utilisés en même temps.



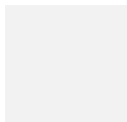
## Budapest **Life**

2 000 × 2 000 × 890 mm  
2 places allongées, 3 places assises

### Acrylic colour



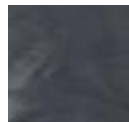
Sterling silver



Ice White



Midnight canyon



Storm clouds

### Revêtement latéral



brun



gris

### Édition Deluxe

Poids net / Volume d'eau	299 kg / 1 200 l
Cadre	WPS
Revêtement latéral	HorizontSide™ résistant aux UV avec angle W-Side
Renforcement	Poli-MAX™
Isolation	Polyfoam (scandinave 3.5 cm)
Nombre total de jets	42
Puissance min.**/opt. requise	1 × 16A - 230V / 50Hz / 1 × 25A - 230V / 50Hz
Pompes	1 × 3 HP - vitesse simple
Pompe de circulation	Pompe W-EC (0.25 kW)
Système WOW	-
Chauffage	3 kW
Panneau de commande principal	Easy7
Panneau de commande auxiliaire	-
Désinfection de l'eau	Système Ozmix™ (Ozone + mélangeur)
Filtre à cartouche	1 × Superfine
Jets de Fontaine plats	-
Cascade	-
Thérapie par les couleurs avec lumières exclusives	Éclairage exclusif des spots et des bordures Éclairage d'angle
Système Audio	MyMusic™ 2.0
Télécommande du spa	Application SmartPhone avec connexion Wifi
Couverture thermique	standard - 12 cm

### Édition Premium

Pompe à chaleur de 3 kW
Marche Smart-In pour accueillir la pompe à chaleur

\* Données de la California Energy Commission : eau à 39 °C, air à 17 °C, filtration pendant 1x2 heures. Basé sur les mesures du TÜV avec pompe à chaleur.

\*\* Si le courant minimum est connecté, le(s) moteur(s) de massage et l'unité de chauffage ne peuvent pas être utilisés en même temps.





## Prague **Life**

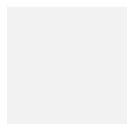
2 000 × 2 000 × 900 mm

1 place allongée, 5 places assises

### Acrylic colour



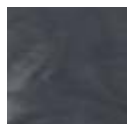
Sterling silver



Ice White



Midnight canyon



Storm clouds

### Revêtement latéral



brun



gris



### Édition Deluxe

Poids net / Volume d'eau	280 kg / 1 200 l
Cadre	WPS
Revêtement latéral	HorizontSide™ résistant aux UV avec angle W-Side
Renforcement	Poli-MAX™
Isolation	Polyfoam (scandinave 3.5 cm)
Nombre total de jets	50
Puissance min.**/opt. requise	1 × 16A - 230V / 50Hz / 1 × 25A - 230V / 50Hz
Pompes	1 × 3 HP - vitesse simple
Pompe de circulation	Pompe W-EC (0.25 kW)
Système WOW	–
Chauffage	3 kW
Panneau de commande principal	Easy7
Panneau de commande auxiliaire	–
Désinfection de l'eau	Système Ozmix™ (Ozone + mélangeur)
Filtre à cartouche	1 × Superfine
Jets de Fontaine plats	2 × 1 éclairage
Cascade	–
Thérapie par les couleurs avec lumières exclusives	Éclairage exclusif des spots et des bordures Éclairage d'angle
Système Audio	MyMusic™ 2.0
Télécommande du spa	Application SmartPhone avec connexion Wifi
Couverture thermique	standard - 12 cm

### Édition Premium

Pompe à chaleur de 3 kW

Marche Smart-In pour accueillir la pompe à chaleur

\* Données de la California Energy Commission : eau à 39 °C, air à 17 °C, filtration pendant 1x2 heures. Basé sur les mesures du TUV avec pompe à chaleur.

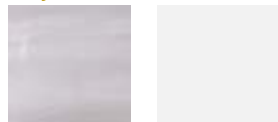
\*\* Si le courant minimum est connecté, le(s) moteur(s) de massage et l'unité de chauffage ne peuvent pas être utilisés en même temps.



## Firenze **Life**

2130 × 1600 × 750 mm  
2 places allongées, 1 place assise

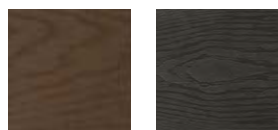
### Acrylic colour



Sterling silver

Ice White

### Revêtement latéral



brun

gris

### Édition Deluxe

Poids net / Volume d'eau	227 kg / 750 l
Cadre	WPS
Revêtement latéral	Bois texturé HorizontSide™ résistant aux UV
Renforcement	Poli-MAX™
Isolation	Polyfoam (scandinave 3.5 cm)
Nombre total de jets	37
Puissance min.**/opt. requise	1 × 16A - 230V / 50Hz / 1 × 25A - 230V / 50Hz
Pompes	1 × 2 HP - vitesse simple
Pompe de circulation	W-EC pump (0.25 kW)
Système WOW	-
Chauffage	3 kW
Panneau de commande principal	Easy4
Panneau de commande auxiliaire	-
Désinfection de l'eau	Système Ozmix™ (Ozone + mélangeur)
Filtre à cartouche	1 × MicroPlus antibactérien
Jets de Fontaine plats	-
Cascade	-
Thérapie par les couleurs avec lumières exclusives	Éclairage exclusif des spots et des bordures Éclairage d'angle
Système Audio	MyMusic™ 2.0
Télécommande du spa	Application SmartPhone avec connexion Wifi
Couverture thermique	standard - 12 cm

### Édition Premium

Pompe à chaleur de 3 kW

Marche Smart-In pour accueillir la pompe à chaleur

\* Données de la California Energy Commission : eau à 39 °C, air à 17 °C, filtration pendant 1x2 heures. Basé sur les mesures du TÜV avec pompe à chaleur.

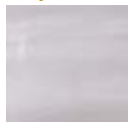
\*\* Si le courant minimum est connecté, le(s) moteur(s) de massage et l'unité de chauffage ne peuvent pas être utilisés en même temps.



## Lugano **Life**

2300 × 2300 × 900 mm  
1 place allongée, 5 places assises

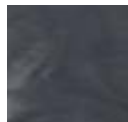
### Acrylic colour



Sterling silver



Midnight canyon



Storm clouds

### Revêtement latéral



brun



gris

### Édition Deluxe

Poids net / Volume d'eau	387 kg / 1 600 l
Cadre	WPS
Revêtement latéral	Bois texturé HorizontSide™ résistant aux UV
Renforcement	Poli-MAX™
Isolation	Polyfoam (scandinave 3.5 cm)
Nombre total de jets	52
Puissance min. **/opt. requise	1 × 25A - 230V / 50Hz / 3 × 16A - 230V / 50Hz
Pompes	2 × 3 HP - vitesse simple
Pompe de circulation	W-EC pump (0.25 kW)
Système WOW	-
Chauffage	3 kW
Panneau de commande principal	Easy7
Panneau de commande auxiliaire	-
Désinfection de l'eau	Système Ozmix™ (Ozone + mélangeur)
Filtre à cartouche	3 × Superfine
Jets de Fontaine plats	2 × 1 éclairage
Cascade	-
Thérapie par les couleurs avec lumières exclusives	Éclairage exclusif des spots et des bordures Éclairage d'angle
Système Audio	MyMusic™ 2.0
Télécommande du spa	Application SmartPhone avec connexion Wifi
Couverture thermique	standard - 12 cm

### Édition Premium

Pompe à chaleur de 3 kW

Marche Smart-In pour accueillir la pompe à chaleur

\* Données de la California Energy Commission : eau à 39 °C, air à 17 °C, filtration pendant 1x2 heures. Basé sur les mesures du TUV avec pompe à chaleur.

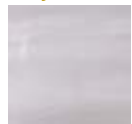
\*\* Si le courant minimum est connecté, le(s) moteur(s) de massage et l'unité de chauffage ne peuvent pas être utilisés en même temps.



## Vienna

2300 × 2300 × 900 mm  
7 places assises

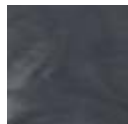
### Acrylic colour



Sterling silver

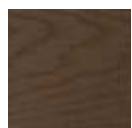


Midnight canyon



Storm clouds

### Revêtement latéral



brun



gris

### Édition Deluxe

Poids net / Volume d'eau	226 kg / 1 300 l
Cadre	WPS
Revêtement latéral	Bois texturé HorizontSide™ résistant aux UV
Renforcement	Poli-MAX™
Isolation	Polyfoam (scandinave 3.5 cm)
Nombre total de jets	62
Puissance min.**/opt. requise	1 × 25A - 230V / 50Hz / 3 × 16A - 230V / 50Hz
Pompes	2 × 3 HP - vitesse simple
Pompe de circulation	W-EC pump (0.25 kW)
Système WOW	-
Chauffage	3 kW
Panneau de commande principal	Easy7
Panneau de commande auxiliaire	-
Désinfection de l'eau	Système Ozmix™ (Ozone + mélangeur)
Filtre à cartouche	3 × Superfine
Jets de Fontaine plats	2 × 1 éclairage
Cascade	-
Thérapie par les couleurs avec lumières exclusives	Éclairage exclusif des spots et des bordures Éclairage d'angle
Système Audio	MyMusic™ 2.0
Télécommande du spa	Application SmartPhone avec connexion Wifi
Couverture thermique	standard - 12 cm

### Édition Premium

Pompe à chaleur de 3 kW

Marche Smart-In pour accueillir la pompe à chaleur

\* Données de la California Energy Commission : eau à 39 °C, air à 17 °C, filtration pendant 1x2 heures. Basé sur les mesures du TÜV avec pompe à chaleur.

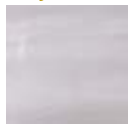
\*\* Si le courant minimum est connecté, le(s) moteur(s) de massage et l'unité de chauffage ne peuvent pas être utilisés en même temps.



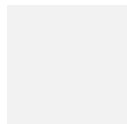
## Callisto P&P

2 000 × 2 000 × 890 mm  
2 places allongées, 3 places assises

### Acrylic colour



Sterling silver



Ice White



Midnight canyon

### Revêtement latéral



gris

Poids net / Volume d'eau	247 kg / 956 l
Cadre	Bois imprégné
Revêtement latéral	Bois texturé HorizontSide™ résistant aux UV
Renforcement	Poli-MAX™
Isolation	Polyfoam (1 cm)
Nombre total de jets	20
Power requirement EU	1 × 16A - 230V / 50Hz
Power requirement UK	1 × 13A - 230V / 50Hz
Pompes	1 × 2 LE - double vitesse
Pompe de circulation	–
Système WOW	–
Chauffage	2 kW
Panneau de commande principal	Easy4
Panneau de commande auxiliaire	–
Désinfection de l'eau	Système Ozmix™
Filtre à cartouche	1 × MicroPlus antibactérien
Jets de Fontaine plats	–
Cascade	–
Thérapie par les couleurs avec lumières exclusives	Endroit exclusif
Système Audio	–
Télécommande du spa	–
Couverture thermique	standard - 12 cm

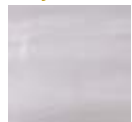


## Castor P&P

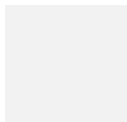


2 000 × 2 000 × 900 mm  
1 place allongée, 5 places assises

### Acrylic colour



Sterling silver



Ice White



Midnight canyon

### Revêtement latéral

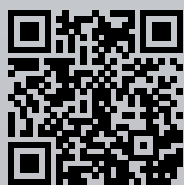


gris

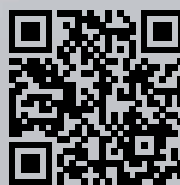
Poids net / Volume d'eau	224 kg / 1 120 l
Cadre	Bois imprégné
Revêtement latéral	Bois texturé HorizontSide™ résistant aux UV
Renforcement	Poli-MAX™
Isolation	Polyfoam (1 cm)
Nombre total de jets	20
Power requirement EU	1 × 16A - 230V / 50Hz
Power requirement UK	1 × 13A - 230V / 50Hz
Pompes	1 × 2 LE - double vitesse
Pompe de circulation	-
Système WOW	-
Chauffage	2 kW
Panneau de commande principal	Easy4
Panneau de commande auxiliaire	-
Désinfection de l'eau	Système Ozmix™
Filtre à cartouche	1 × Superfine
Jets de Fontaine plats	-
Cascade	-
Thérapie par les couleurs avec lumières exclusives	Endroit exclusif
Système Audio	-
Télécommande du spa	-
Couverture thermique	standard - 12 cm



# Explorez...



... notre usine à Ózd à travers notre vidéo présentant le processus de fabrication des spas sur place, accessible via le code QR cidessus !



... la vidéo de notre usine à Dabas, où se situe notre siège social ainsi que la fabrication de nos spas de nage !

# Stream Life swim spas

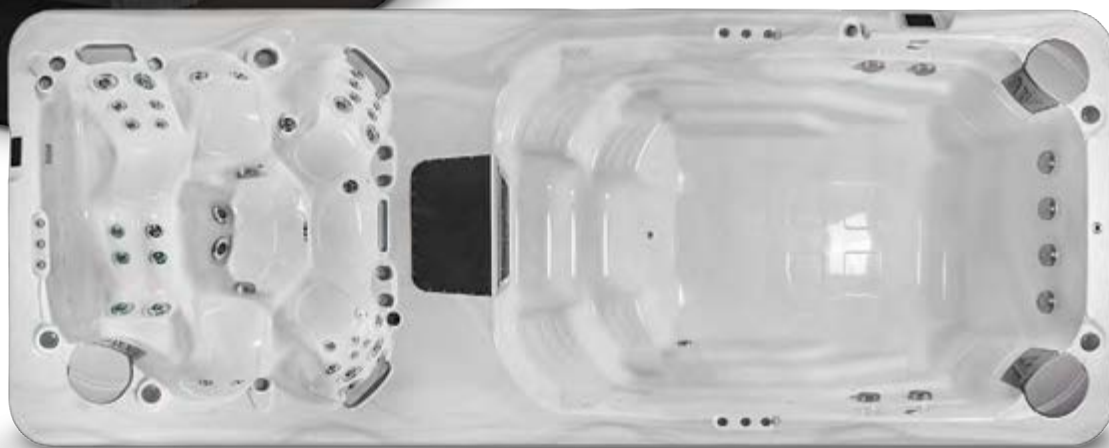
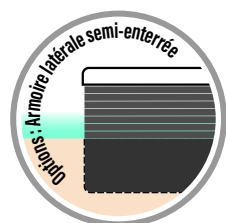








← Installation simple,  
pas besoin de bétonnage



## Rio Grande

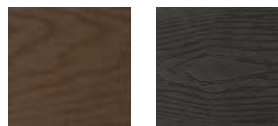
6 000 × 2 350 × 1 470 mm  
1 place allongée, 4 places assises

### Acrylic colour



Sterling silver

### Revêtement latéral



brun

gris

### Options

Pompe à chaleur de 3 kW

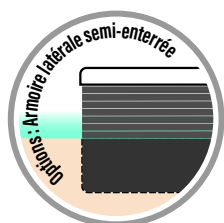
Semi-enterré conception

Poids net / Volume d'eau	1 300 kg / 6 298 l
Cadre	Acier inoxydable
Revêtement latéral	HorizontSide™ ou semi-enterré
Renforcement	Renforcé en fibre de verre
Nombre total de jets	41
Opter. besoin en énergie (hydro m.)	1 × 40A / 230V / 50Hz
Min. Puissance requise*	1 × 20A / 230V / 50Hz
Opter. besoin en énergie.	W-flow: 3 × 16A / 400V / 50Hz, Turbine: 1 × 32A / 230V / 50Hz
Min. Puissance requise* (swim spa)	W-flow: 1 × 35A / 230V / 50Hz, Turbine: 1 × 25A / 230V / 50Hz
Pompes (hydromassage)	2 × 3 HP, vitesse simple + circ. pompe (0.25 kW),
Pompes (swim spa)	3 × 3 HP, double vitesse / Turbine + circ. pompe (1.1 kW)
Chauffage	2 × 3 kW
Control panel	2 × SmartTouch
Panneau de commande principal	–
Désinfection de l'eau	Système Ozmix™
Filtre à cartouche	1 + 2 Superfine
Laminar fountain jets	3 + 6 éclairage
Inlet	1 × éclairage
Lumières LED	2 × 16 LED exclusives + vannes de régulation éclairées
Système Audio	AquaSoul™ Pro 4.1
Thérapie aromatique	Arôme liquide (sans parfum)
Application avec connexion Wifi	standard
Scandinave Isolation	standard
Pompe à chaleur de 3 kW	standard
Bâton de natation	standard

\*\* Si le courant minimum est connecté, le(s) moteur(s) de massage et l'unité de chauffage ne peuvent pas fonctionner en même temps.



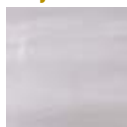
← Installation simple,  
pas besoin de bétonnage



## Amazonas **Life**

5 500 × 2 350 × 1 470 mm  
7 places assises

### Acrylic colour



Sterling silver

### Revêtement latéral



brun



gris

### Options

Pompe à chaleur de 3 kW

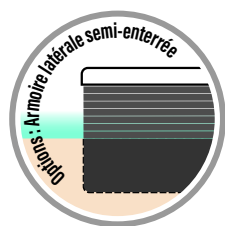
Semi-enterré conception

Poids net / Volume d'eau	1 100 kg / 8 236 l
Cadre	Acier inoxydable
Revêtement latéral	HorizontSide™ ou semi-enterré
Renforcement	Renforcé en fibre de verre
Nombre total de jets	24
Opter. besoin en énergie.	W-flow: 3 × 20A / 400V / 50Hz, Turbine: 3 × 16A / 400V / 50Hz
Min. Puissance requise* (swim spa)	W-flow: 1 × 35A / 230V / 50Hz, Turbine: 1 × 20A / 230V / 50Hz
Pompes (hydromassage)	1 × 3 HP, vitesse simple + circ. pump (1.1 kW)
Pompes (swim spa)	3 × 3 HP, double vitesse / Turbine
Chauffage	3 kW
Control panel	SmartTouch
Panneau de commande principal	–
Désinfection de l'eau	Système Ozmix™
Filtre à cartouche	4 × Superfine
Laminar fountain jets	2 × 3 éclairage
Inlet	–
Lumières LED	1 × 20 LED exclusives + vannes de régulation éclairées
Système Audio	AquaSoul™ Pro 4.1
Thérapie aromatique	–
Application avec connexion Wifi	standard
Scandinave Isolation	standard
Pompe à chaleur de 3 kW	standard
Bâton de natation	standard

\*\* Si le courant minimum est connecté, le(s) moteur(s) de massage et l'unité de chauffage ne peuvent pas fonctionner en même temps.



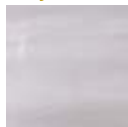
← Installation simple,  
pas besoin de bétonnage



## Danube

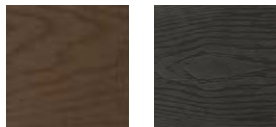
4 500 × 2 350 × 1 470 mm  
7 places assises

### Acrylic colour



Sterling silver

### Revêtement latéral



brun

gris

### Options

Pompe à chaleur de 3 kW

Semi-enterré conception

Poids net / Volume d'eau	1 047 kg / 6 113 l
Cadre	Acier inoxydable
Revêtement latéral	HorizontSide™ ou semi-enterré
Renforcement	Renforcé en fibre de verre
Nombre total de jets	24
Opter. besoin en énergie.	W-flow: 3 × 20A / 400V / 50Hz, Turbine: 3 × 16A / 400V / 50Hz
Min. Puissance requise* (swim spa)	W-flow: 3 × 16A / 400V / 50Hz, Turbine: 1 × 20A / 230V / 50Hz
Pompes (hydromassage)	1 × 3 HP, vitesse simple + circ. pompe
Pompes (swim spa)	3 × 3 HP, double vitesse / Turbine
Chauffage	3 kW
Control panel	SmartTouch
Panneau de commande principal	–
Désinfection de l'eau	Système Ozmix™
Filtre à cartouche	2 × Superfine
Laminar fountain jets	2 × 3 éclairage
Inlet	–
Lumières LED	18 × LED exclusives + vannes de régulation éclairées
Système Audio	AquaSoul™ Pro 4.1
Thérapie aromatique	–
Application avec connexion Wifi	standard
Scandinave Isolation	standard
Pompe à chaleur de 3 kW	standard
Bâton de natation	standard

\*\* Si le courant minimum est connecté, le(s) moteur(s) de massage et l'unité de chauffage ne peuvent pas fonctionner en même temps.





### SpaGrip monté sur le spa

Cette rembarde antirouille, et partiellement recouverte de mousse antidérapante, peut être montée sur le panneau latéral de n'importe quel spa. Elle permet d'entrer et de sortir du spa confortablement et en toute sécurité.



### SpaGrip sur pied

La version sur pied de SpaGrip peut être fixée sous le spa et attachée à la jupe latérale. Elle garantit un moyen pratique et sûr d'entrer et de sortir du spa, tout en pouvant être remplacée lorsqu'elle n'est pas nécessaire.



### Porte-serviettes

Fabriqué en aluminium, revêtu de poudre noire, le TowelBar maintient vos serviettes à distance des éclaboussures d'eau. Lorsqu'il n'est pas utilisé, il se replie à plat contre le spa. Avec une installation rapide et facile, il est compatible avec presque tous les modèles de spa.



### Plateau Spaziano

Grâce à sa construction robuste et à sa rotation à 360°, le plateau Spaziano offre un moyen polyvalent de ranger des collations, des boissons, des livres et d'autres articles essentiels tout en profitant de votre expérience de spa.



### WelliStep

Escalier de spa qui ne nécessite aucun entretien, avec une construction en plastique résistant aux UV, une capacité de poids de 120 kg, des marches en caoutchouc antidérapantes et des dimensions de 707x621x425 mm.



### Escalier de spa de nage

Dimension avec rembarde: 147x165x93.5 cm  
Dimension sans rembarde: 147x77x88 cm



### Smart-In Step

Smart-In Step avec compartiment de stockage de la pompe à chaleur. Sur les modèles de spa Peaklife, des fonctions supplémentaires sont disponibles, telles qu'une prise USB et un éclairage LED qui peut être intégré à la thérapie par les couleurs Exclusive Lights.



### Pompe à chaleur

Vous pouvez réduire de manière significative les coûts de chauffage de votre spa grâce au dernier liquide de refroidissement et au compresseur de haute qualité. Le ventilateur renforcé réduit le niveau sonore et les vibrations de l'appareil.



### WIS - Système intelligent Wellis

L'analyseur d'eau intelligent WIS fournit une analyse approfondie de l'eau du spa, en mesurant la qualité, la température et la conductivité. Compatible avec tous les types de spas, l'application pour téléphone portable permet de surveiller l'état de l'eau en temps réel et d'obtenir des mises à jour immédiates.



### Compteur automatique de dureté de l'eau ou PH

Grâce à cet équipement, vous pouvez contrôler en permanence la dureté de l'eau et le niveau de PH de l'eau de votre spa et vous assurer que la composition chimique est correcte.



### Oreiller d'appoint pour le spa

Cet oreiller confortable convient à tous les spas ; il peut être fixé et ajusté au niveau de l'eau. Matériau robuste et résistant à la chaleur, facile à remplir, raccord de tuyauterie standard, coupelle de succion antidérapante.



### Distributeur de produits chimiques flottant

Il assure un flux régulier de produits chimiques. Le produit chimique contenu dans le distributeur n'entre pas en contact avec la coque du spa, ce qui évite tout dommage ou décoloration. Distributeur de produits chimiques réglable à plusieurs niveaux.



### Dispositif de nettoyage du filtre

L'objectif du dispositif de nettoyage de filtre Wellis est de nettoyer le filtre de votre spa en un clin d'oeil.



### Aspirateur de spa

Avec l'aspirateur à main Spa wand, vous pouvez collecter les impuretés au fond du spa, sur les marches ou à la surface de l'eau - sans avoir à vider l'eau. Il est livré avec des têtes spéciales.



### Nettoyeur manuel de cartouches filtrantes

Les filtres peuvent être nettoyés simplement et rapidement à l'aide du nettoyeur manuel de cartouches filtrantes. Huit lamelles peuvent être nettoyées en même temps sans éclaboussures ; il peut être raccordé au tuyau d'arrosage.



### Gant de nettoyage pour spa

Ce gant utilise la technologie des microfibrilles pour enlever la poussière et la saleté des surfaces avec un toucher doux, évitant ainsi les rayures et le ternissement.



### Lingettes pour couvertures de spa

Les lingettes nettoyantes pour couverture de spa sont conçues pour nettoyer la couverture de votre spa ou hot tub en éliminant la saleté et les taches sans avoir recours à des agents nettoyants supplémentaires.



### Disque de nettoyage pour spa

Élimine les huiles à la surface de l'eau et réduit la formation de lignes d'écume. Absorbe l'écume, les résidus huileux, y compris les huiles corporelles et la lotion solaire. Améliore la performance des filtres.



### Lève-couverture Easy

Grâce à l'élévateur de couverture Easy, une seule personne peut facilement retirer la couverture thermique. Il s'adapte à toutes les tailles de spa. Surface durable, poudrée. Poignée antidérapante.



### Lève-couverture universel

L'enlèvement de la couverture est plus facile que jamais grâce à l'élévateur de couverture uni-versel. Afin de garantir un fonctionnement correct, il doit y avoir un espace d'au moins 60 cm entre le côté du spa et le mur. Peut également être utilisé avec la couverture Xtreme™ thermo !



### Paquet de produit Wellis Crystal spa

Contenu de l'emballage : 2L Wellis Watertreatment ; 18 x pastilles de chlore ; 1 distributeur (pour les pastilles de chlore) ; 1 chiffon en microfibres.



### Wellis Crystal : Paquet de produit pour spa de nage

Contenu du paquet : 26 sachets solubles dans l'eau (100 g), 1 porte-tablette de chlore, 30 tablettes de chlore 90%/20g, 1 chiffon en microfibre, instructions d'utilisation.



### Wellis Crystal Spa Cleaner

Spécialement conçu pour le nettoyage des tuyaux d'eau de spa. Élimine les dépôts calcaires et les impuretés. À utiliser lors du renouvellement ou du changement de l'eau du spa. En tant que fabricant, nous recommandons de changer l'eau du spa tous les trimestres.



### Wellis Crystal Bright & Clear

Le floculant liquide Wellis Crystal Bright & Clear neutralise la saleté, le savon, l'huile dans tous les spas. Ajouté régulièrement, il assure une eau cristalline.



### Wellis Crystal Alkalinity balancer

Augmente l'alcalinité totale et prévient les fluctuations des valeurs de pH. L'alcalinité est importante pour pouvoir contrôler la valeur du pH.



### Wellis Crystal Foam Down

Produit anti-mousse pour les piscines de massage à eau chaude. Ne contient pas de substances huileuses. Ajouter non dilué directement sur la mousse.



### Wellis Crystal Metal clear

Un démetalisateur neutralise le fer, le cuivre et d'autres minéraux dans l'eau et empêche leur accumulation à la surface du spa, évitant ainsi des dommages.



### Wellis Crystal pH Down

La valeur du pH de l'eau du spa est très importante. Si la valeur du pH est bien ajustée, les désinfectants de l'eau sont également plus efficaces. Le réducteur de pH Wellis Crystal pH Down abaisse le niveau de pH dans votre spa.



### Active charcoal filtre pour spa

Lorsque votre spa est rempli via un préfiltre à charbon actif, vous obtenez une eau de bain cristalline. Suffisant pour préfiltrer 8 000 litres d'eau.



### Water softener pour spa

Si votre spa est rempli avec de l'eau déminéralisée en utilisant ce préfiltre rempli de résine, cela empêchera l'accumulation de calcaire sur les appareils mécaniques, augmentant ainsi leur durée de vie.



### Wellis Crystal filter cleaner

Pour maintenir l'eau du spa parfaitement claire, le filtre du spa doit être nettoyé une fois par semaine avec le nettoyant de filtre Wellis Crystal. Selon l'utilisation, ce processus peut également devoir être effectué plus fréquemment.



### Bromine salt

Granulés assainissants pour l'eau avec une teneur en bromure de sodium conçus pour les spas équipés du système in.Clear (générateur de bromure). Chaque boîte contient 2,2 kg de produit.



### Wellis Crystal Pool check 5in1

Un ensemble de bandelettes de test utilisées pour mesurer la dureté totale de l'eau, le chlore total, le chlore libre, l'alcalinité totale et les niveaux de pH dans les spas. Chaque boîte contient 50 bandelettes de test.



### Filtre cartouche anti-bactérie

Filtres en papier avec un revêtement antibactérien, dont les fibres à surface augmentée sont capables de multiplier les performances des cartouches de filtre traditionnelles.



### Arôme liquide pour spa

Arome liquide pour spas 250 ml. Eucalyptus, lavande, méditerranéen, fleur d'orange, romarin.



### Couverture thermique

L'objectif de l'utilisation de la couverture thermique est de maintenir la température réglée de l'eau du spa. L'isolation thermique est assurée par une couche spéciale de mousse, recouverte à l'extérieur d'une housse en cuir artificiel résistant aux UV. La couverture thermique a une épaisseur de 12 cm au milieu et s'incline vers les bords du spa (7 cm), permettant ainsi à l'eau de pluie de s'écouler facilement.

# Sauna







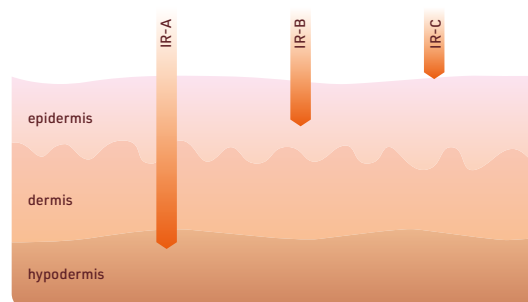
# Sauna infrarouge Wellis

Une cabine infrarouge est efficace, mais plus douce que les saunas traditionnels, car la température à l'intérieur est seulement de 35 à 45 °C, ce qui la rend adaptée aux personnes qui n'aiment pas les températures élevées. Le cœur d'une cabine infrarouge est un radiateur infrarouge qui émet des longueurs d'onde spécifiques invisibles.

Le rayonnement infrarouge pénètre dans les fibres musculaires à une profondeur de 3,5 à 4 cm, provoquant une transpiration 3 à 4 fois plus intense que la normale. À l'intérieur d'un sauna infrarouge, la transpiration se produit non seulement par les glandes sudoripares, mais aussi par les glandes sébacées, ce qui est important car de nombreuses substances toxiques ne sont pas solubles dans l'eau mais seulement dans les graisses corporelles. Dans un sauna normal, 97 % de la transpiration est constituée d'eau, tandis que dans le cas d'un sauna infrarouge, 80 % de la transpiration est de l'eau et 20 % est de la graisse, contenant du cholestérol et d'autres substances liposolubles. Ainsi, lors de l'utilisation d'un sauna infrarouge, vous perdez non seulement du poids, mais vous éliminez également des produits chimiques nocifs et des toxines accumulées dans votre corps.

## SPECTRE COMPLET DU SAUNA

En chauffant rapidement les lampes fluorescentes, vous pouvez immédiatement profiter de l'effet du sauna infrarouge sur la recharge physique et mentale dès que vous l'allumez. Les rayons infrarouges de différentes longueurs d'onde pénètrent la peau à différentes profondeurs, assurant ainsi l'effet détoxifiant à la fois sur les couches superficielles et plus profondes de la peau. Profitez des avantages rayonnants de votre sauna infrarouge dès la première utilisation !







## Helios hemlock

SAUNA INFRAROUGE

82,8 × 100,7 × 194 cm | Sauna infrarouge Redlight™ intérieur pour 1 personne  
 Épinette canadienne | Porte et côtés en verre de sécurité teinté de 6 mm d'épaisseur  
 Éclairage LED chromothérapie | Récepteur Bluetooth (pour la musique)  
 2 haut-parleurs | Trous de ventilation | Besoin énergétique : 1,65 kW/230V  
 4 éléments chauffants RedLight à économie d'énergie (1 au dos - 350W, 2 à l'avant - 400W/ pc,  
 1 au niveau des mollets - 500W)



Unité réceptrice Bluetooth avec USB pour vous assurer que vous pouvez écouter vos chansons préférées pendant que vous vous détendez !





## Solaris hemlock

SAUNA INFRAROUGE

131,4 × 99,3 × 194 cm | Sauna infrarouge Redlight™ intérieur pour 2 personnes

Épinette canadienne | Porte et côtés en verre de sécurité teinté de 6 mm d'épaisseur

Éclairage LED chromothérapie | Récepteur Bluetooth (pour la musique)

2 haut-parleurs | Trous de ventilation | Besoin énergétique : 2 kW/230V

5 éléments chauffants RedLight à économie d'énergie (2 au dos - 350W/pc, 2 à l'avant - 400W/ pc, 1 au niveau des mollets - 500W)



Unité réceptrice Bluetooth avec USB pour vous assurer que vous pouvez écouter vos chansons préférées pendant que vous vous détendez !





## Sundance hemlock

SAUNA INFRAROUGE

Sauna infrarouge Redlight™ en intérieur pour 3 personnes

Bois de sapin canadien | Porte et parois en verre de sécurité teinté de 6 mm d'épaisseur

Éclairage chromothérapie à LED | Récepteur Bluetooth (pour la lecture de musique)

2 haut-parleurs | Trous de ventilation | Consommation énergétique : 2,35 kW/230V

6 radiateurs RedLight à économie d'énergie (3 arrière - 350 W/pc, 2 avant - 400 W/pc, 1 au niveau des mollets - 500 W)



Unité réceptrice Bluetooth avec USB pour vous assurer que vous pouvez écouter vos chansons préférées pendant que vous vous détendez !





## Eclipse hemlock

SAUNA COMBINÉ

Sauna infrarouge Redlight™ combiné à un sauna finlandais pour 5-6 personnes

Bois de sapin canadien | Porte et parois en verre de sécurité teinté de 6 mm d'épaisseur

Éclairage chromothérapie à LED | Récepteur Bluetooth (pour la lecture de musique)

2 haut-parleurs | Trous de ventilation | Thermomètre d'humidité | Seau en bois avec cuillère

Pierres de lave | Sablier | Chauffage pour sauna finlandais : 8 kW/400 V

8 radiateurs pour sauna infrarouge RedLight™ 2,8 kW/230 V (3 × 350 W, 3 × 350 W, 2 × 350 W)

Huile aromatique en option avec 4 parfums différents



Unité réceptrice Bluetooth avec USB pour vous assurer que vous pouvez écouter vos chansons préférées pendant que vous vous détendez !



# Sauna finlandais

## EFFETS BÉNÉFIQUES

Les températures élevées dans les saunas et la vapeur qui en résulte provoquent une transpiration accrue en élargissant les pores de la peau. Diverses toxines et autres dépôts quittent le corps par les pores en transpirant. Les utilisateurs de sauna se sentent souvent rafraîchis et constatent des améliorations de leur santé, ce qui n'est pas un hasard. Votre corps effectue une détoxification en transpirant, tandis que vos muscles se détendent et que votre bien-être général s'améliore considérablement. La vapeur chaude stimule la circulation sanguine dans toutes les parties du corps, y compris les muscles et les articulations. En conséquence, l'apport en oxygène s'améliore, ce qui est essentiel pour la régénération

cellulaire et la formation de nouvelles cellules. Beaucoup considèrent les saunas comme une méthode de perte de poids plus efficace que le sport. Il est en effet un fait que les saunas ont un effet positif sur le métabolisme - il l'accélère et améliore son efficacité, ce qui peut entraîner une perte de poids. Passer 15 à 20 minutes dans un sauna équivaut à une marche rapide d'une heure ou à une séance d'entraînement légère ! Une utilisation régulière du sauna peut vous aider à soulager les tensions. Les personnes ayant des problèmes de sommeil (par exemple, l'insomnie) apprécient particulièrement l'utilisation des saunas car elle favorise un sommeil profond et relaxant.



Huiles aromatisées pour sauna

Senteur: Eucalyptus, Lavende, Méditerranée,  
Orange sanguine, Polynésie, Rosemarin.



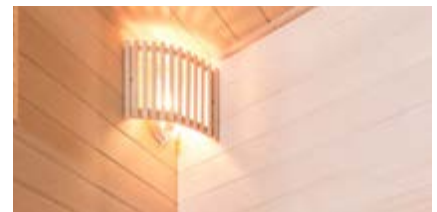




## Igneus hemlock

SAUNA FINLANDAIS

Sauna finlandais intérieur de 150 × 105 × 190 cm pour 2 personnes  
Bois de pruche canadienne | Porte et côtés en verre de sécurité de 8 mm d'épaisseur  
Grille de sol fixe | Grille de protection amovible pour le poêle | Sablier  
Luminaire résistant à la chaleur avec panneau en bois | Trous de ventilation  
Mesureur de chaleur et d'humidité | Seau en bois avec cuillère | Pierres de lave  
Four Sawo pour sauna finlandais : 4,5 kW/220 V | Huile aromatique en option  
disponible en 4 parfums différents.



Sawo finnish sauna stove



## Serenis hemlock

SAUNA FINLANDAIS

Sauna finlandais intérieur pour 4 personnes

Bois de sapin canadien | Porte et parois en verre de sécurité de 8 mm d'épaisseur

Grille de sol fixe | Grille de protection du poêle amovible | Sablier

Luminaire résistant à la chaleur avec panneau en bois | Trous de ventilation

Thermomètre d'humidité | Seau en bois avec cuillère | Pierres de lave

Poêle Sawo pour sauna finlandais : 8 kW/400 V | Huile aromatique en option avec 4 parfums différents



Sawo finnish sauna stove





## Calidus hemlock

SAUNA FINLANDAIS

Sauna finlandais intérieur de 200 × 170 × 210 cm pour 5-6 personnes  
 Bois de pruche canadienne | Porte et côtés en verre de sécurité de 8 mm d'épaisseur  
 Grille de sol fixe | Grille de protection amovible pour le poêle | Sablier  
 Luminaire résistant à la chaleur avec panneau en bois | Trous de ventilation  
 Mesureur de chaleur et d'humidité | Seau en bois avec cuillère | Pierres de lave  
 Four Sawo pour sauna finlandais : 9 kW/400 V | Huile aromatique en option  
 disponible en 4 parfums différents.



Sawo finnish sauna stove

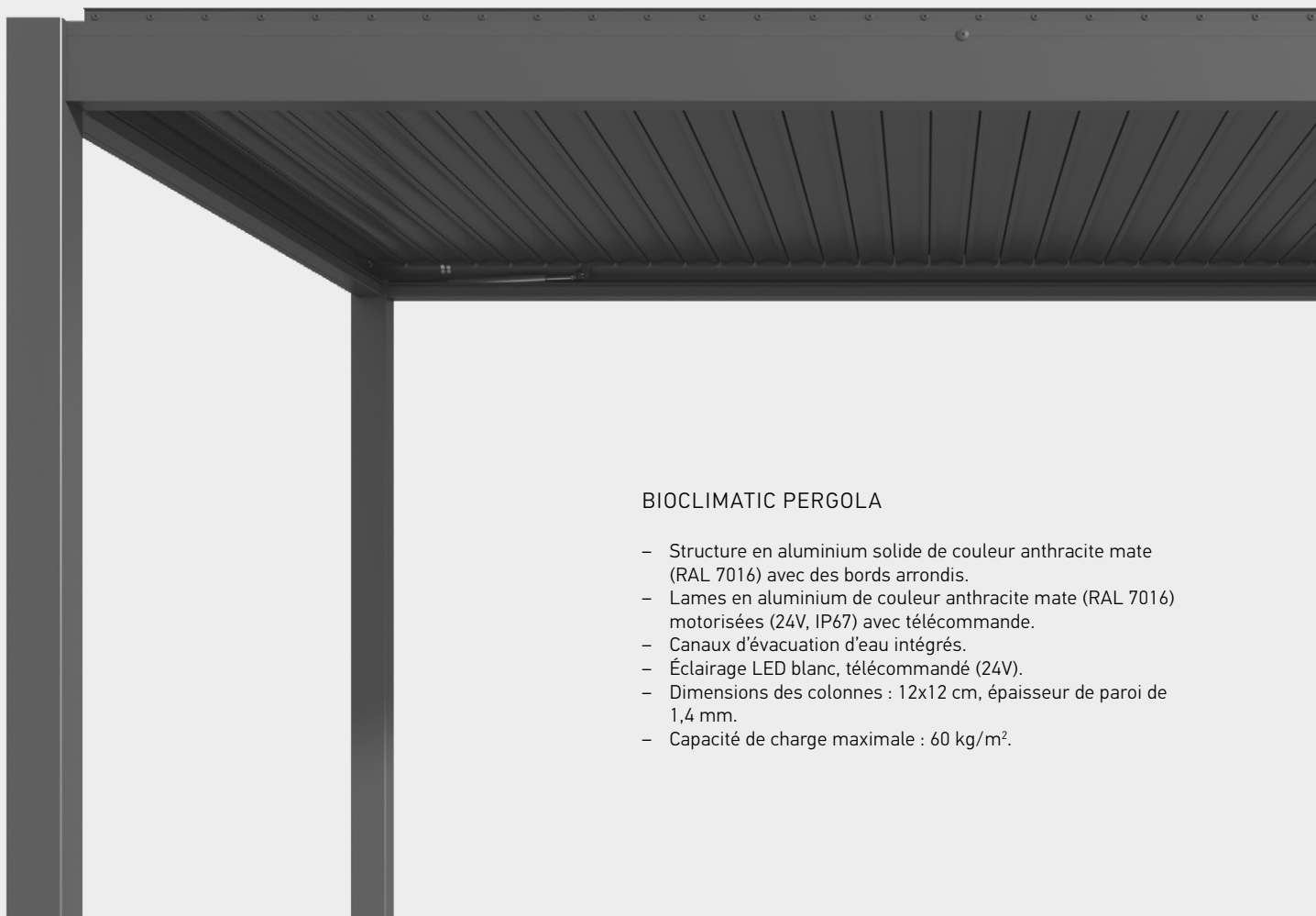


A close-up, low-angle shot of a pergola's slatted structure. The dark, metallic-looking slats are arranged in a grid pattern, creating a series of parallel lines that recede into the distance. The background is a clear, bright blue sky with a few wispy white clouds. The overall composition is clean and modern, emphasizing the geometric design of the pergola.

# Pergola bioclimatique MotionFlex

Les pergolas à lames MotionFlex au design élégant et moderne offrent une apparence exclusive et une excellente protection solaire pour les espaces extérieurs de votre maison.





### BIOCLIMATIC PERGOLA

- Structure en aluminium solide de couleur anthracite mate (RAL 7016) avec des bords arrondis.
- Lames en aluminium de couleur anthracite mate (RAL 7016) motorisées (24V, IP67) avec télécommande.
- Canaux d'évacuation d'eau intégrés.
- Éclairage LED blanc, télécommandé (24V).
- Dimensions des colonnes : 12x12 cm, épaisseur de paroi de 1,4 mm.
- Capacité de charge maximale : 60 kg/m<sup>2</sup>.



WB00544

PERGOLA À LAMES ORIENTABLES AVEC STRUCTURE ANTHRACITE, COMMANDE MOTORISÉE ET ÉCLAIRAGE LED BLANC.

3000 x 3000 x 2500 mm



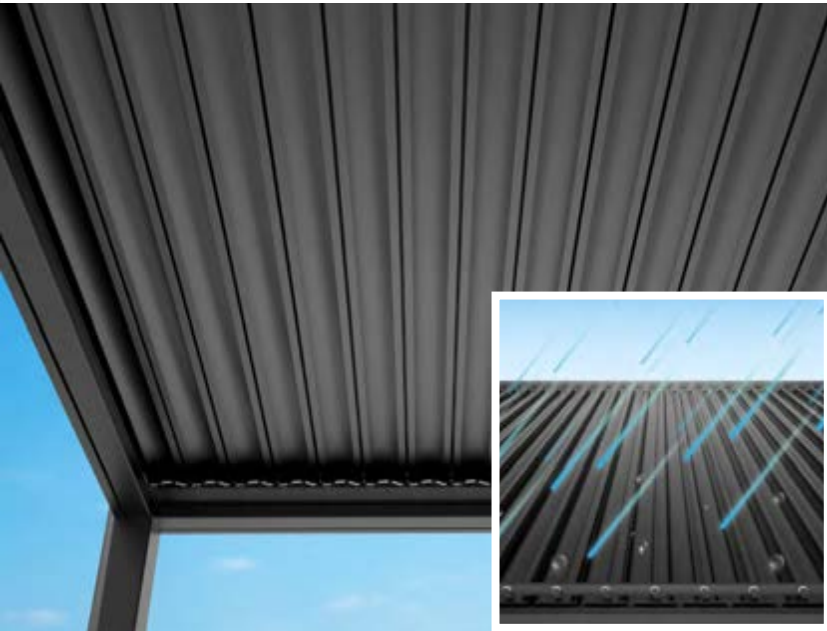
WB00545

PERGOLA À LAMES ORIENTABLES AVEC STRUCTURE ANTHRACITE, COMMANDE MOTORISÉE ET ÉCLAIRAGE LED BLANC.

4000 x 3000 x 2500 mm



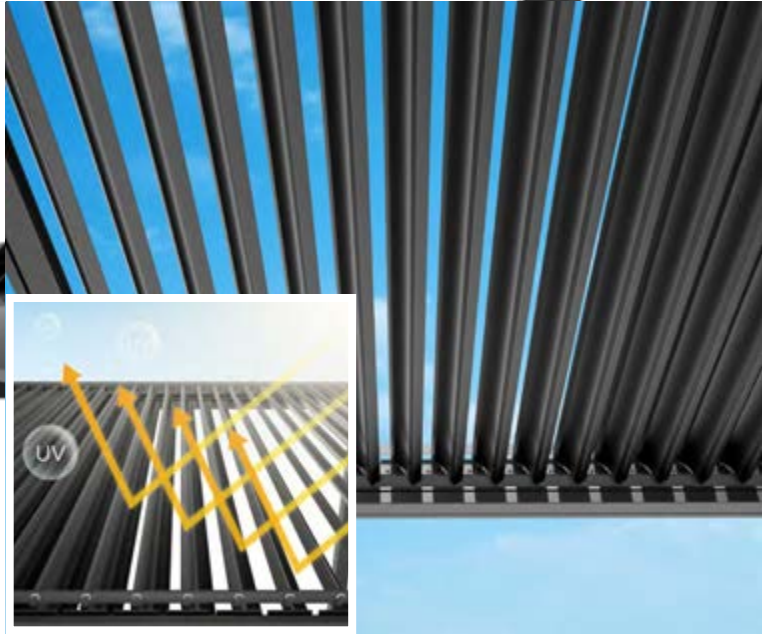
Le contrôle motorisé placé sur la structure du toit permet un réglage facile de la position des lames en aluminium pour refléter les rayons du soleil, permettant à la lumière du jour de se diffuser, en offrant une protection complète contre la pluie et la neige, ou même assurer une ventilation ininterrompue pour éviter que l'air sous la pergola ne se réchauffe. Grâce à la pergola bioclimatique, nous pouvons profiter de l'extérieur en toutes saisons. Quels que soient les changements météorologiques, nous pouvons profiter des espaces extérieurs tout en utilisant votre spa ou même en vous relaxant sur vos élégants meubles de jardin Wellis. Les pergolas sont équipées d'un éclairage LED blanc, servant d'éclairage d'ambiance le soir, assurant ainsi une expérience extérieure confortable même pendant les heures du soir.



Lames fermées

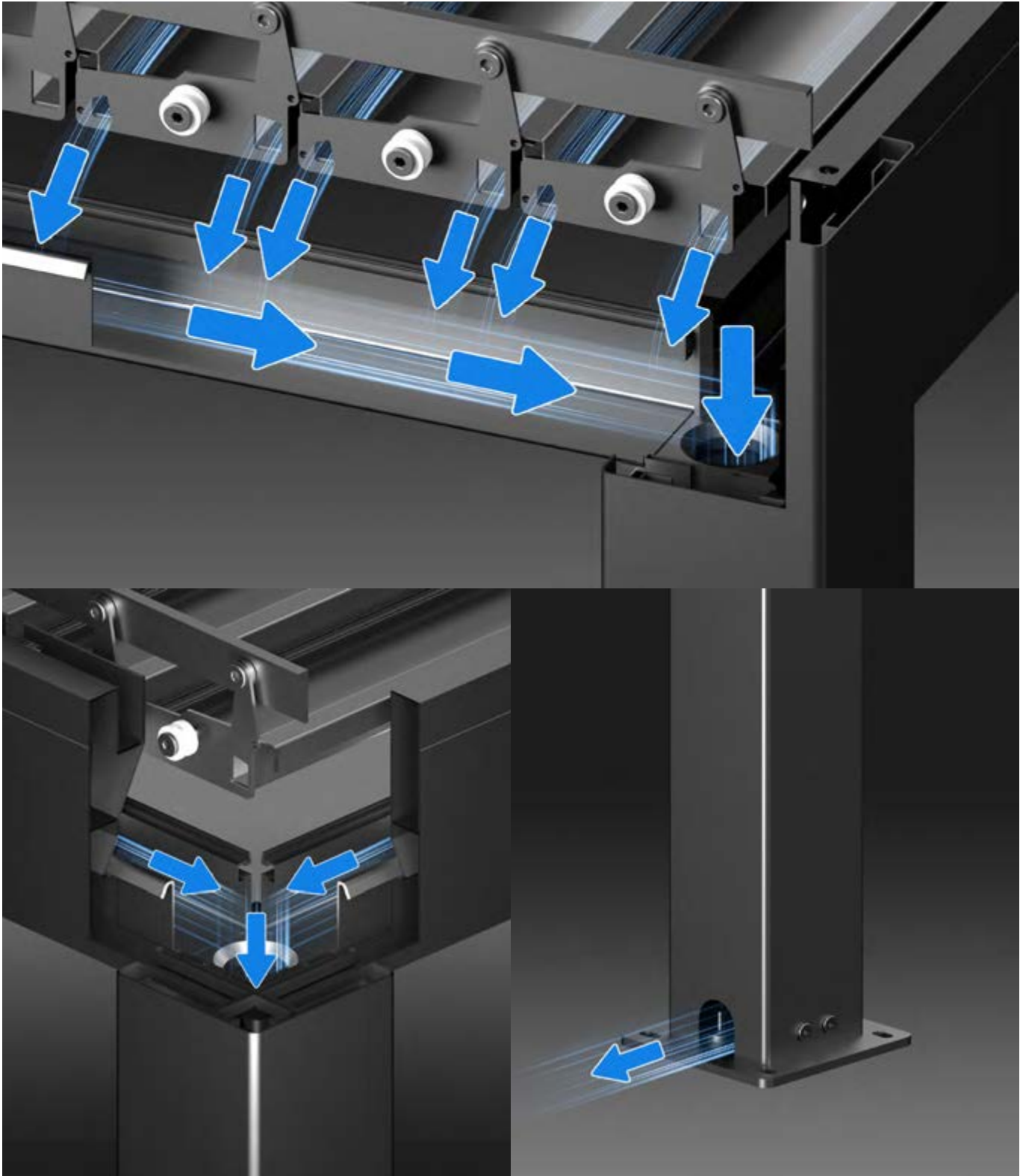


Lames semi-ouvertes à 45°



Lames ouvertes à 90°





SYSTÈME DE CANALISATION D'ÉVACUATION D'EAU CACHÉ



Un ombrage latéral en option est disponible pour les pergolas, offrant une protection supplémentaire contre le soleil et renforçant davantage le sentiment d'intimité.



WB00534

OMBRAGE LATÉRAL POUR LES PERGOLAS

3000 x 2500 mm



WB00535

OMBRAGE LATÉRAL POUR LES PERGOLAS

4000 x 2500 mm

*Installation facile selon les directives. Un minimum de deux personnes est requis pour l'installation, cependant, si des installateurs non agréés effectuent l'installation, nous recommandons trois personnes.*

# Meubles de Jardin Premium



Une partie essentielle d'une relaxation totale consiste à se ressourcer, remplie d'expériences, dans l'environnement relaxant de notre maison. Des meubles de jardin confortables et attrayants sont un élément indispensable de tout jardin de rêve !





# Amor

Le canapé Amor est l'un de nos modèles les plus confortables grâce à son rembourrage épais et à ses coussins moelleux. Les éléments en bois naturel situés aux extrémités du canapé servent de tables d'appoint pour ranger vos accessoires et vos délicieuses boissons estivales rafraîchissantes. Notre ensemble Amor aura également fière allure dans votre maison !

*Cadre : Aluminium couleur anthracite | Coussin : Tissu Olefin |  
Pour le cadre inférieur : Textilène | Coussins : Olefin | Plateau  
de table et accoudoirs : Teck*

Olefin : Le matériau en olefin est parfaitement résistant aux intempéries et possède une grande résistance à la traction en plus de sa résistance à la décoloration. Ce matériau sèche rapidement et est également extrêmement confortable, contribuant ainsi non seulement à la durabilité, mais aussi à notre temps de détente de qualité.

Textilène : Le tissu textilène est extrêmement durable et constitue une excellente solution pour la fabrication de meubles d'extérieur. C'est un matériau imperméable et hydrofuge !



ENSEMBLE CANAPÉ DE JARDIN - ÉLÉMENT D'ANGLE

---

790 × 790 × 650 mm



ENSEMBLE CANAPÉ DE JARDIN - DOUBLE PLACES -  
TABLE D'APPOINT COTÉ GAUCHE

---

1760 × 790 × 650 mm



ENSEMBLE CANAPÉ DE JARDIN - DOUBLE PLACES -  
TABLE D'APPOINT COTÉ DROIT

---

1760 × 790 × 650 mm



TABLE BASSE DE JARDIN

---

1200 × 800 × 255 mm

# Aspero

Aspero est connu pour son design unique et son apparence majestueuse. Les sièges tissés, équipés de sangles de confort, évoquent la pureté, tandis que les coussins au style ondulé transforment magiquement toute la collection en une combinaison parfaite de mobilier de jardin. Cet ensemble de salon de jardin sera un élément parfait pour votre maison, tout en offrant suffisamment d'espace pour un groupe d'amis afin de profiter de l'air frais à l'extérieur et de conversations entre eux !

*Structure : Aluminium couleur taupe | Coussin : Tissu Olefin | Coussins : Olefin | Plateau de table et accoudoir : Teck | Double couche de textile avec mousse à séchage rapide à l'intérieur.*



## A SPERO ENSEMBLE DE FOURNITURE DE JARDIN

Contenu: 1 Canapé, 1 table, 2 chaises avec accoudoirs



3-CANAPÉ DE JARDIN - 3 PERSONNES  
2200 × 810 × 615 mm





Les articles peuvent uniquement être commandés en tant qu'ensemble.



SIÈGE DE JARDIN  
800 × 810 × 615 mm



TABLE BASSE DE JARDIN  
1200 × 700 × 375 mm



TABLE DE JARDIN POUR 8 PERSONNES

2200 × 900 × 750 mm



TABLE DE JARDIN POUR 6 PERSONNES

1600 × 900 × 750 mm



CHAISE DE JARDIN  
700 × 560 × 800 mm



TABLE DE JARDIN POUR  
10 PERSONNES, EXTENDABLE

2800(3400) × 1000 × 770 mm



CHAISE LONGUE

2000 × 805 × 880 mm



# Chill

Détendez-vous avec notre collection Chill pour une relaxation apaisante ! Le design attrayant en corde tressée et la structure en aluminium noir de nos chaises longues ajouteront des caractéristiques tendance et pratiques à votre maison ! Tout ce que vous avez à faire, c'est vous installer dans notre chaise longue Chill et oublier tous vos soucis de la journée !

*Cadre en aluminium noir | Tressage en corde d'extérieur |  
Comprend un coussin d'assise*

CHAISE LONGUE

2000 × 700 × 350 mm



# Meridien

Choisissez Meridien si vous préférez une apparence plus aventureuse et unique ! La structure du cadre robuste et exclusive est apaisée par des coussins moelleux, tandis que la teinte beige s'harmonise parfaitement avec les éléments et les décorations de jardin les plus distincts ou les plus purs !

*Structure : Aluminium de couleur anthracite | Coussin : Tissu Olefin | Coussins : Olefin | Dessus de table et accoudoir : Teck*









CHAISE DE JARDIN

560 × 690 × 800 mm



TABLE DE JARDIN POUR 6 PERSONNES

1600 × 900 × 750 mm



TABLE DE JARDIN POUR 8 PERSONNES

2200 × 900 × 750 mm

ENSEMBLE DE MEUBLES DE JARDIN MERIDIEN

---

Contenu: 1 canapé, 1 table basse, 2 sièges, 5 coussin décorés



CANAPÉ DE JARDIN 3 PERSONNES

---

2065 × 770 × 760 mm

TABLE BASSE DE JARDIN

---

1200 × 700 × 375 mm

SIÈGE AVEC ACCOUDOIRS

770 × 770 × 760 mm



The items can only be ordered as a set.



CHAISE LONGUE AVEC COUSSINS

---

2000 × 765 × 880 mm



CHAISE LONGUE SANS COUSSINS

---

1810 × 735 × 970 mm

CHARIOT DE SERVICE

865 × 535 × 880 mm



# Messina

Messina, l'ensemble de jardin compact ! La décoration des accoudoirs est conçue avec un revêtement en corde, ce qui rend le produit non seulement élégant, mais le rend aussi minimaliste. La simplicité et la modernité de la collection Messina enchanteront magiquement chaque génération !



Cadre : Couleur anthracite en aluminium | Corde | Plateau de table : HPL de 12 mm

CHAISE DE JARDIN

---

615 × 640 × 780 mm



TABLE DE JARDIN POUR 6 PERSONNES

---

1800 × 1000 × 740 mm



TABLE DE JARDIN POUR 4 PERSONNES

---

895 × 895 × 730 mm

# Paradise

Paradise ? Absolument ! Profitez d'un moment de détente sans effort grâce à ce design unique, une forme captivante et une harmonie de couleurs douces. Tout cela dans un seul produit : Paradise ! Cet ensemble de jardin comprend un canapé confortable, un fauteuil et une table, parfait pour ceux qui apprécient les teintes apaisantes. C'est un ensemble de jardin solide et charmant qui invite à la relaxation.

*Cadre en aluminium noir | Tissage en corde extérieure (6 mm) |  
Inclut coussin d'assise et de dossier | Table avec un dessus en bois plastique naturel*

## ENSEMBLE DE FOURNITURE DE JARDIN PARADISE

---

Contenu: 1 canapé, 2 sièges, 2 tables  
basse



### SIÈGE

---

750 × 750 × 750 mm

### CANAPÉ DE JARDIN POUR 3 PERSONNES

---

1950 × 750 × 750 mm

### TABLE BASSE DE JARDIN

---

700 × 700 × 350 mm





# Ravenna



La collection Ravenna puise son inspiration dans le mot „Excellence“ et vise à susciter l'effet „Wow“. La combinaison classique de noir et blanc peut être parfaitement associée au style unique de notre maison. Cet ensemble nous encourage à profiter de moments rafraîchissants de détente.

Structure : Aluminium de couleur blanche | Coussin : Tissu Olefin |  
Pour le cadre inférieur ; Textilene | Coussins : Olefin |  
Plateau de table : Teck | Seau à glace : Acier inoxydable





ENSEMBLE DE JARDIN - DOUBLE  
PLACE D'ANGLE GAUCHE

---

1480 × 840 × 610 mm



ENSEMBLE DE JARDIN - DOUBLE  
PLACE D'ANGLE DROIT

---

1480 × 840 × 610 mm



ENSEMBLE DE JARDIN -  
ÉLÉMENT DE COIN AU MILIEU

840 × 840 × 610 mm



ENSEMBLE DE JARDIN -  
ÉLÉMENT DE MILIEU

690 × 840 × 610 mm



CHAISE LONGUE  
2000 × 800 × 875 mm



TABLE DE JARDIN POUR  
6 PERSONNES

1600 × 1000 × 770 mm



TABLE BASSE DE JARDIN

1100 × 815 × 410 mm



CHAISE DE JARDIN

560 × 625 × 650 mm



SIÈGE DE JARDIN

890 × 840 × 610 mm



CANAPÉ DE JARDIN POUR 3  
PERSONNES

2270 × 840 × 610 mm



# Sky

En regardant notre produit Sky, nous ressentirons vraiment un délice céleste dans notre maison. Parfois, il est particulièrement agréable de s'évader de l'agitation et de profiter du beau temps en compagnie d'un verre de vin et d'un agréable livre. Une réunion de famille ou entre amis ? Notre famille de produits Sky offrira suffisamment d'espace pour toute la compagnie.

*Cadre en aluminium noir | Tressage en corde extérieure (6 mm) |  
Coussin d'assise inclus | Table en aluminium*

## ENSEMBLE DE MEUBLE SKY POUR 6 PERSONNES

---

Contenu : 6 chaises, 2 tables



Table de jardin pour  
6 personnes

---

1500 × 800 × 720 mm

CHAISE DE JARDIN

---

600 × 600 × 800 mm





# Supreme

Choisissez notre produit Supreme si vous voulez vraiment vivre une expérience de luxe authentique ! Une structure spéciale en aluminium noir et une technologie de tissage extérieur unique pour un look unique ! L'ensemble de salon Supreme avec ses coussins d'extérieur uniques vous attirera facilement pour vous détendre agréablement en plein air !

*Cadre en aluminium noir | Tissage en corde d'extérieur |  
Inclut des coussins d'assise et de dossier | Table en aluminium*

## SUPREME GARDEN ENSEMBLE DE MEUBLE

contents: 1 canapé, 2 sièges, 1 table basse



GARDEN COFFEE TABLE

1200 × 700 × 350 mm

2-SEATER GARDEN SOFA

1350 × 750 × 700 mm

GARDEN ARMCHAIR

750 × 750 × 700 mm

SUPREME DINING ENSEMBLE POUR  
4 PERSONNES

---

Contenu: 4 chaises, 1 table

CHAISE DE JARDIN  
630 × 600 × 700 mm



TABLE DE JARDIN  
900 × 720 mm

SUPREME DINING : ENSEMBLE DE SALLE À  
MANGER POUR 6 PERSONNES

---

Contenu: 6 chaises, 1 table

CHAISE DE JARDIN  
630 × 600 × 700 mm



TABLE DE JARDIN  
1800 × 1000 × 720 mm

# Grill





# Cherokee

Des barbecues de jardin pour une fête inoubliable et parfaite avec la famille et les amis. Optez pour la version à 3 ou 4 brûleurs à gaz, disponible dans un design exclusif noir ou argent, et apportez de la diversité à votre jardin avec votre propre barbecue à gaz. Vos proches sont impatients de se régaler avec des saveurs délicieuses !

*Construction en acier inoxydable résistant à la haute température et aux intempéries | Grille en fonte de haute qualité | Diffuseur de chaleur en acier émaillé de porcelaine | Étagères latérales en acier | Brûleur principal de 3 kW et brûleur latéral de 2,5 kW, pour une puissance totale nominale de 17,5 kW | Armoire pratique à deux portes pour le réservoir de gaz et autres accessoires.*



SILVER TRIO GRILL - 3 BRÛLEURS À GAZ

1170 × 555 × 1120 mm



BLACK QUINTET GRILL AVEC 5 BRÛLEURS À GAZ

1380 × 555 × 1120 mm



SILVER QUINTET GRILL AVEC 5 BRÛLEURS À GAZ

1380 × 555 × 1120 mm

# Coyote

Une chaude soirée d'été et notre maison sûre entourée de nos proches ! Que pourrait-il manquer à ce tableau idyllique ? Avec les compositions de cuisine Coyote, vous serez en mesure d'impressionner un grand nombre d'invités avec une variété de plats délicieux ! Commandez des éléments individuels ou l'ensemble complet, et créez l'ambiance exceptionnelle des soirées barbecue chez vous !

*Brûleur BBQ Coyote  
4 brûleurs à gaz de 3,5  
kW chacun | Kit de rôtisserie |  
1 panneau infrarouge  
arrière de 3 kW pour le  
réchauffage | 2 lampes.*

*Brûleur à gaz Coyote  
2 brûleurs ronds de 3 kW  
chacun | couvercle en acier  
inoxydable | rangements sécurisés  
pour bouteille de gaz | 2 tiroirs de  
rangement | 4 roulettes avec  
frein pour un déplacement facile  
4 pieds ajustables (2+2).*

*Four à pizza Coyote  
Armoire inférieure avec 2  
portes | Four de 60x54 cm en  
pierre de Cordiélite |  
4 roulettes avec frein pour un  
déplacement facile |  
4 pieds ajustables (2+2).*

*Réfrigérateur extérieur  
Coyote  
Réfrigérateur  
d'extérieur avec 2  
tiroirs | construction en  
acier inoxydable | plage de  
température : 0 - 8 °C*



COMPOSITION DE CUISINE DE JARDIN EN 6 PIÈCES  
(LES ÉLÉMENTS PEUVENT ÊTRE COMMANDÉS  
SÉPARÉMENT)\*

COMPOSITION DE CUISINE DE JARDIN EN 7 PIÈCES  
(LES ÉLÉMENTS PEUVENT ÊTRE COMMANDÉS  
SÉPARÉMENT)\*

\* sans accessoires



MEUBLE BBQ (SANS LE GRILL BBQ)

1219 × 660 × 962 mm



GRILL BBQ

770 × 591 × 504 mm



MEUBLE SOUS-ÉVIER

813 × 660 × 962 mm



CUISINIÈRE À GAZ

813 × 660 × 962 mm



FOUR À PIZZA

702 × 662 × 2069 mm



MEUBLE DE COIN

777 × 777 × 962 mm



PLAN DE TRAVAIL

892 × 660 × 962 mm



RÉFRIGÉRATEUR AVEC 2 TIROIRS

600 × 600 × 865 mm





Les produits figurants dans le catalogue sont présentés à titre d'illustration uniquement et peuvent ne pas toujours correspondre aux spécifications du produit annoncé. Wellis se réserve le droit de modifier les produits, y compris la gamme de produits, sans préavis, ceux-ci étant valables au moment où ils sont livrés à l'imprimerie.

Nous ne pouvons pas être tenus responsables des erreurs d'impression.

MAR1269

[wellis.com](http://wellis.com)